

コマツ振動ローラ

JV100WA JV100WP

前輪振動・両輪駆動



KOMATSU

ゆとりのコンフォート& セーフティ設計



JV100WA
ROPSキャブ仕様

JV100WA

ROPSキャノピ仕様

高速道路、宅造、空港、ダム、河川堤防工事などあらゆる分野で活躍、両輪駆動機構により、スリップしやすい現場や登坂路などで威力を発揮します。



JV100WP

ROPSキャノピ仕様

パッドフット付ローラにより粘土、シルト、ロックフィルダムのコア材など、スムーズローラでは締め固めが困難な材料を効果的に転圧します。



クラスNo.1の転圧力を誇るJV100WA/WPが、さらに大きく進化しました。



卓越した作業能力

クラス最大の転圧力

強力な起振力により、クラス最大の転圧力を発揮。まきだし厚を大きくできるので転圧回数が少なく済み、コストを大幅に低減できます。

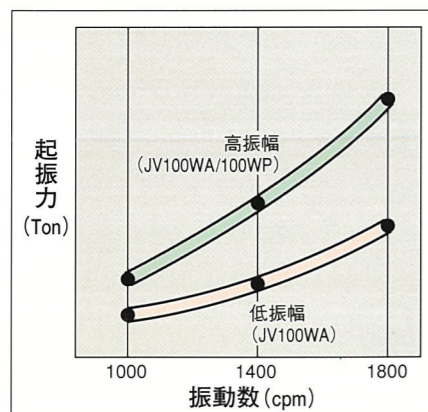
最大転圧力 (キャブ仕様車)

JV100WA
292.2kN (29800kgf)

JV100WP
297.1kN (30300kgf)

最適な振動が得られる 振幅2段切換式

振幅は2段切換式(WA)。振動数は1000~1800cpmと可変領域が広いので、転圧材料、転圧条件に応じて常に最適な振動数で作業できます。



JV100WA 低振幅 0.8mm
高振幅 1.6mm

JV100WP 振 幅 1.4mm

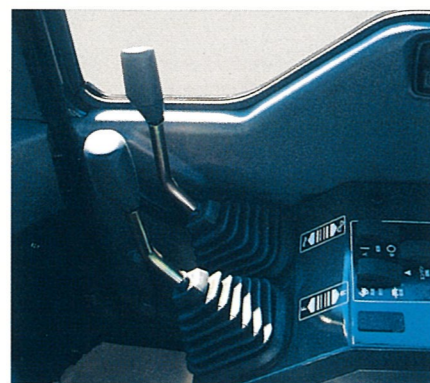
オーバコンパクションを防止する 起振自動停止装置

前後進レバーがニュートラルに入っている時は、起振自動停止装置の働きにより自動的に振動が停止するので、オーバコンパクションがなく均一な締め固めが可能です。再発進時は自動的に起振が開始されます。

容易な運転操作

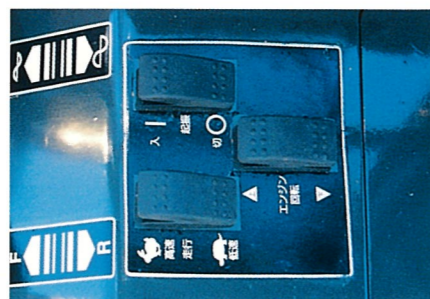
容易な車速コントロール

2速走行モータの採用により、作業速度L(カメ)と回送速度H(ウサギ)がスイッチで選択できます。さらに前後進レバーのストローク調整により、L・H各最高速度までの間で任意の車速が選べます。



らくらくエンジン回転調整

エンジン回転の調整は、パネル上のエンジンスロットルスイッチにより簡単に行えます。また、エンジンキーストップの採用により、エンジン停止も容易です。



回転切換スイッチ



エンジンキーストップ

ゆとりのオペレータ尊重設計

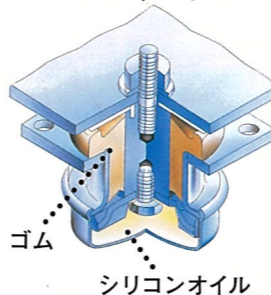
快適かつ安全な ROPSキャブ

万一の際にオペレータの安全を確保するROPSキャブを標準装備。前後に曲面ガラスを採用し、支柱も細くすると共に、低いボンネットによりワイドな視界を確保しています。
※ROPSキャブもオプションで用意しています。



ROPSキャブ

ビスカスマウント



豪華な快適装備 (ROPSキャブ仕様)

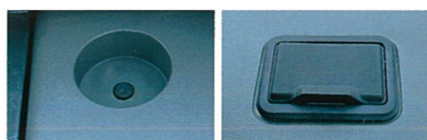
エアコンは、ワンタッチで吹出位置5モード切換、風量4段切換ができるプッシュコントロール式。また、オートチューニングAMラジオをはじめ、快適な時を過ごせるよう細かい配慮がなされています。また、キャブのビスカスマウント化、サスペンションシートの採用により、振動の少ない居住空間を実現しました。



エアコン オートチューニングラジオ



サンバイザ クールボックス



カップホルダー 灰皿

低騒音

密閉式ボンネット、エンジンルーム内吸音材などにより、優れた静粛性を実現しています。

建設省低騒音基準
[周囲7m騒音:76dB(A)]をクリア

クリーンな排出ガス

平成10年度から適用される建設省排出ガス基準をクリア。時代の要請に応えたクリーンエンジンです。

建設省排出ガス基準値をクリア



高い安全性を誇るブレーキ

●通常作業時は前後進レバーをニュートラルに戻し、HSTブレーキにより制動します。
●緊急時にはフットブレーキを踏めば、走行ポンプの吐出をカットし、HSTブレーキが作動すると共に、後輪駆動軸上のディスクブレーキも作動し、制動します。
●駐車ブレーキは操作が容易な足踏み式ペダルにより、軽い踏力で簡単・確実にブレーキがかけられ、解除はノブを引くだけで行えます。



パーキングブレーキ

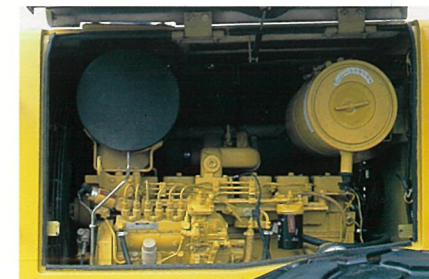
●エンジン停止時および万一の走行油圧系統故障時は、ディスクブレーキにより自動的に制動します。

容易なメンテナンス

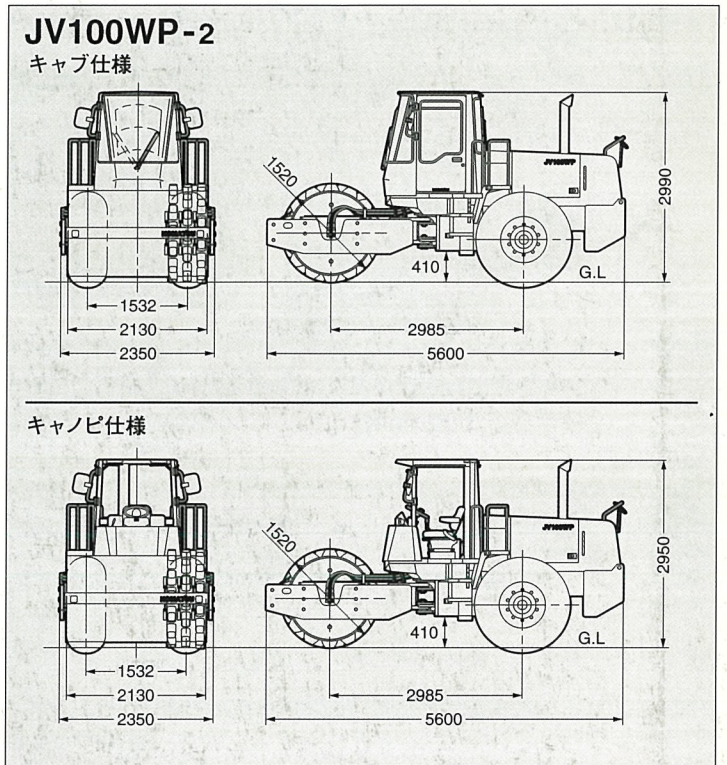
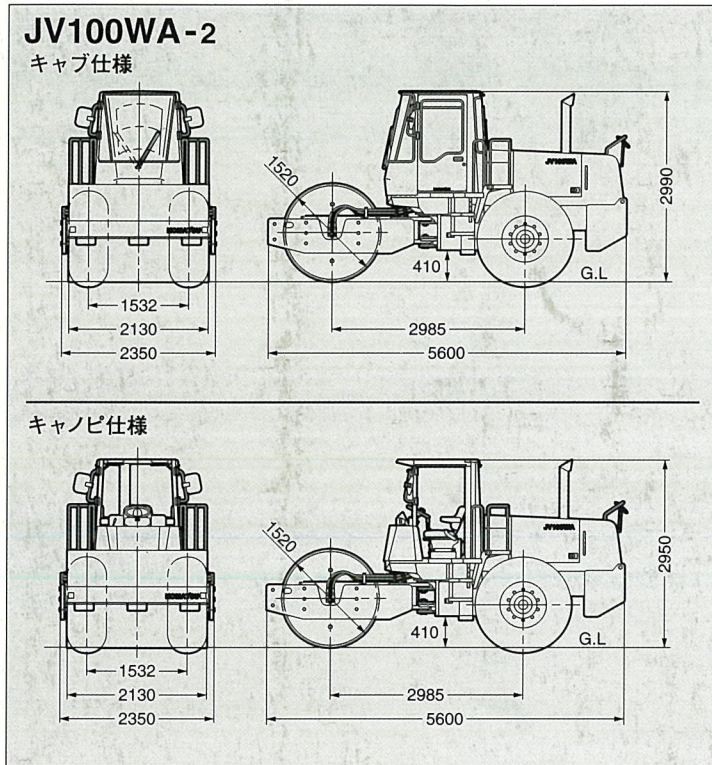
●ステアリングコラム一体式のコンパクトにまとまったモニタにより、オペレーション状態が一目瞭然です。



●開口面積の広いガルウイング式大型サイドパネルの採用、ラジエタリザーブタンクの増設、作動油ドレンのリモート化などにより、点検・整備が容易に行えます。



外形図



仕様

項目	機種	JV100WA-2		JV100WP-2	
		キャブ仕様	キャノピ仕様	キャブ仕様	キャノピ仕様
運転質量	kg	11300	11000	11800	11500
前輪荷重	kN [kgf]	59.8 [6100]	58.8 [6000]	64.7 [6600]	63.7 [6500]
後輪荷重	kN [kgf]	51.0 [5200]	49.0 [5000]	51.0 [5200]	49.0 [5000]
最大転圧力	kN [kgf]	292.2 [29800]	291.3 [29700]	297.1 [30300]	296.2 [30200]
性能	振動数	cpm 1000~1800			
	起振力	kN [kgf] 232.4 [23700]			
	振幅 (L/H)	mm 0.8/1.6		mm 1.4	
	走行速度 (前後進共)	1速 km/h 0~6.0		2速 km/h 0~11.0	
	最小旋回半径	m 5.7			
	アーティキュレート角度	度 36			
	登坂能力	度 25		度 24	
	寸法	全長/全幅/全高	mm 5600/2350/2990	mm 5600/2350/2950	mm 5600/2350/2990
軸距		mm 2985			
締固め幅		mm 2130			
最低地上高		mm 410			
サイドオーバーハング		mm 110			
車輪	形式 (前輪/後輪)	振動輪 (鉄輪)/タイヤ		振動輪 (パッドフード付鉄輪)/タイヤ	
	タイヤ寸法	23.1-26-8PR			
エンジン	名称	コマツS6D102E			
	形式	6気筒直接噴射式過給機付			
	定格出力	kW [PS] /rpm 99.3 [135] /2000			
	総行程容積 (総排気量)	ℓ [cc] 5.88 [5880]			
容量・油	燃料 (軽油)	ℓ 235			
	冷却水	ℓ 21			

単位は国際単位系によるSI単位表示。〔 〕内の非SI単位は参考値です。

- 本機は改良のため、予告なく変更することがありますので、ご了承ください。
- 掲載写真は一部販売車と異なる場合があります。また、カタログ用にポーズをつけて撮影したものであり、安全のために、実際にはこのような状態で機械を放置しないようご注意ください。
- 本機をご利用される際の注意事項の詳細は取扱説明書をご覧ください。
- 機体質量3トン以上の建設機械の運転には「車両系建設機械運転技能講習修了証」の取得が必要です。コマツでは車両教習を実施しておりますのでご利用ください。

●お問い合わせは

KOMATSU

コマツ
営業本部 TEL. 03-5561-4746
商品企画室 TEL. 03-5561-2672
〒107-8414 東京都港区赤坂2-3-6
URL <http://www.komatsu.co.jp>