

BM883F-1

BM
883F



KOMATSU

さまざまな現場で大容量選別を実現

BM883Fは、碎石現場や解体現場での重作業に対応する高剛性・高効率機。大型スクリーンとエプロンフィーダの組み合わせにより、容易に選別作業が可能です。

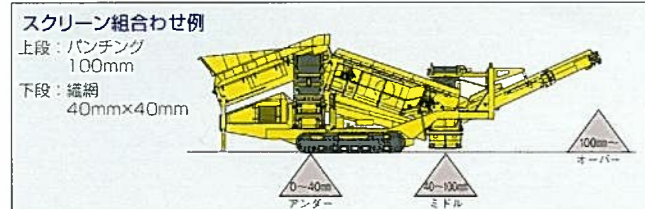
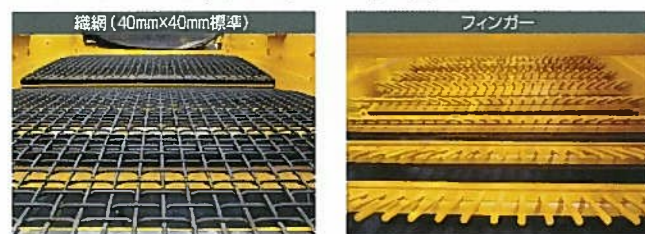
用途に応じたスクリーンタイプを選択可能

上段スクリーン4種類、下段スクリーン2種類の組み合わせにより、さまざまな対象物を高精度に選別できます。

■上段スクリーン(バンチング・フィンガー・スリバー・織網)



■下段スクリーン(織網・フィンガー・バンチング)



ストック量・掻出効率が向上

余裕のあるオーバー材コンベアの排出高さにより、ストック量と掻出効率が向上しました。

■排出高さ
3320mm



大きな処理能力 大型2段振動スクリーン

大型の2段振動スクリーンを装備。3種類に選別し大きな処理能力を実現します。

■スクリーンサイズ

上段スクリーン: **1500mm×4800mm**

下段スクリーン: **1500mm×3650mm**

材料の種類、性状に応じ、スクリーン角度をレバーによって7段階に調整できます。

■角度調整範囲 **13°~19°**



搬送効率の良いエプロンフィーダ

鋼製エプロンフィーダ採用。ゴムベルト製に比べ投入時の衝撃に強く、大塊運搬に威力を発揮します。



卓越した安定性

ロングローラの採用により、安定した走行・作業性が実現しました。

■接地長
3240mm



現場間移動・稼働姿勢へ素早く移行

地上から操作できる操作レバーにより、油圧で短時間にベルコン類の折りたたみ・展開ができ、移動時姿勢・稼働時姿勢への移行がスピーディに行えます。



地上から操れる集中コントロールパネル

コントロールパネル・レバー類はすべて地上から無理なく手が届く位置に配置されており、素早くラクに操作が行え、高い生産性を維持できます。

走行操作には、有線リモコンとラジコンの2系統を標準装備。現場での移動が容易に行えます。



安全性に配慮

作業機作動スイッチを押さないと作業機レバーを操作しても始動しない機構や、万が一の場合エンジンを停止し、作業機を全停止する緊急停止スイッチを車体7カ所に装着し安全性を考慮しています。



スペース確保で整備性アップ

スクリーンボックスの排出側が500mm上昇しスペースを確保することにより、下段織網交換の整備性が向上しました。



下段スクリーンの交換性向上

フィンガースクリーンと織網は、フレーム交換なしで交換が可能です。

広いキャットウォーク

スクリーンボックスの整備性向上のため、広いキャットウォークを採用しています。



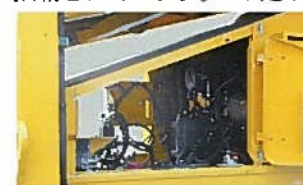
高い信頼性

定評あるコマツS4D106E-2水冷エンジンを搭載しており、高い信頼性を誇ります。



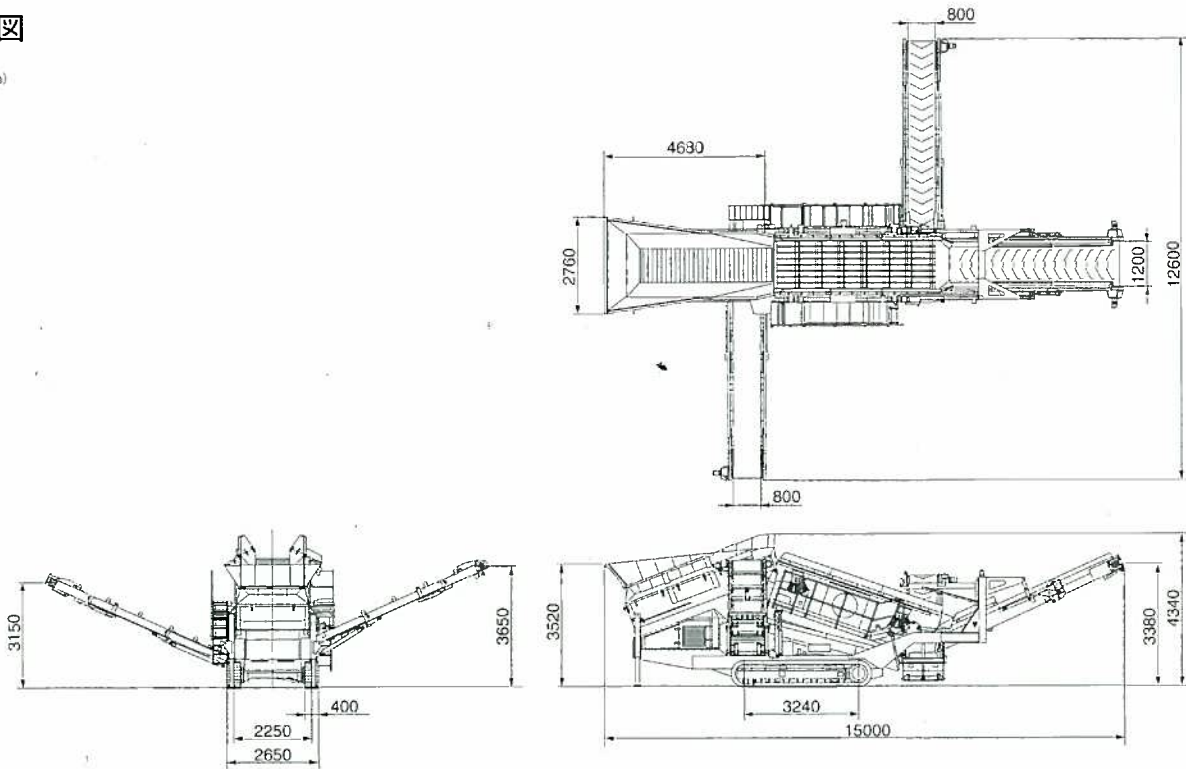
容易なエンジンへのアクセス

エンジンは、専用のエンジン室に搭載されています。このため、エンジン室左右のパネルを開けるだけで簡単にアクセスできます。



外形図

(単位：mm)



仕様

運転質量	kg	32000		
定格出力	kW [PS] /rpm	71 [96] /2200		
寸法	全長/輸送時全長	mm	15000/14800	
	全高/輸送時全高	mm	4340/3300	
	全幅/輸送時全幅	mm	12600/3000	
	シュー幅	mm	400	
	履帯中心距離	mm	2250	
	接地長	mm	3240	
	ホッパ高さ	mm	3520	
	排出高さ	アンダー材コンベア	mm	3650
		ミドル材コンベア	mm	3150
		オーバー材コンベア	mm	3380
性能	最大供給塊寸法	mm	500×500×500	
	走行速度	km/h	0.7	
エンジン	名称		S4D106-2	
	形式		直噴十過給機	
駆動	走行駆動方式		油圧式	
	作業機駆動方式		油圧式	
容量	燃料タンク	ℓ	327	
	作動油タンク	ℓ	500	
フィータ	形式		鋼製エプロンコンベア	
	コンベア幅	mm	1000	
	コンベア速度	m/min	0~21	

ホッパ	サイズ(幅×長)	mm	4680×2760	
	容量	m ³	7.0	
スクリーン	上段	形式	バンチングプレート式(標準)	
		バンチング穴径	mm	100(標準)
	下段	形式	織網	
		目開き	mm	40×40(標準)
コンベア	アンダー材	ベルト幅	mm	800
		コンベア速度	m/min	0~100
	ミドル材	ベルト幅	mm	800
		コンベア速度	m/min	0~130
	オーバー材	ベルト幅	mm	1200
		コンベア速度	m/min	0~50
走行形式	無線ラジコン・有線リモコン(選択可能2方式)			
オプション	上段スクリーン	フィンガー、スリパー、織網		
	下段スクリーン	フィンガー、バンチング		

単位は、国際単位系によるSI単位表示。〔 〕内の非SI単位は参考値です。

※1 採石業でのご使用に関しては、採石仕様車を別途個別に設定させていただきます。

- 本機は改良のため、予告なく仕様変更することがありますのでご了承ください。
- 掲載写真は一部販売車と異なる場合があります。
- 本機をご利用される際の注意事項の詳細は、取扱説明書をご覧ください。
- 本機を運転するには、「車両系建設機械運転技能講習」の修了証を取得することをお勧めします。コマツでは車両教習を実施しておりますのでご利用ください。

●お問い合わせは

販売 **KOMATSU**

コマツ
営業本部 直轄事業部 環境リサイクル営業部
TEL. 03-5561-2707
〒107-8414 東京都港区赤坂2-3-6
URL <http://www.komatsu.co.jp>

製造 **Finlay Hydrascreens (Omagh) Ltd.**