

KOMATSU

PC18MR-5

国土交通省 第3次排出ガス基準適合車

COMPACT HYDRAULIC EXCAVATOR



※カタログ写真はオプションを含む場合があります。

エンジン定格出力 ネット
11.4 kW (15.5 PS)

機械質量
1680 kg

バケット容量
0.044 m³

PC18MR

WALK-AROUND

すべての人に、あらゆる場面で。 追求したのは、使いやすさ。

オペレータにも、周りの人にも。
作業時も、乗降時も、整備時も、輸送時も。
あらゆる場面で「使いやすさ」を追求した
新型ミニショベル、登場。

WORKABILITY

信頼性・作業性が大幅向上

ブームシリンダの背面配置 **NEW**

狭い現場への進入が容易

可変ゲージ標準装備

乗り心地を大幅に改善した

ショートピッチゴムシュー **NEW**

スムーズな変速で作業効率アップ

走行自動変速機能

SAFETY

万一の転倒や落下物からオペレータを守る

ROPS (ISO 3471) とOPGトップガードレベル1 (ISO 10262) 適合
2本柱キャノピ

シートベルト未装着警報 **NEW**

誤操作や誤動作を未然に防止する

二重ロックシステム **NEW**

COMFORT

ウォークスルーも可能な

広々として快適な運転席

座り心地が良く疲労を軽減する

セミハイバックシート **NEW**

MAINTENANCE

日常点検・本格整備が容易な大型サイドカバーを装備の
フルオープンカバー **NEW**

清掃や洗車が簡単な

2分割フロアマット **NEW**

ロングライフの作動油フィルタ

エコホワイト Plus エLEMENT **NEW**



国土交通省
第3次排出ガス基準適合車



国土交通省 超低騒音型建設機械



エンジン定格出力 ネット
11.4 kW (15.5 PS)

機械質量
1680 kg

バケット容量
0.044 m³

WORKABILITY

NEW BOOM CYLINDER

ブームシリンダの背面配置で信頼性・作業性を大幅に向上 NEW

ブームシリンダをブームの背面に配置した新構造を採用しました。オペレータは常にブームシリンダを視認できるため、ぶつける心配なくダンプへの積み込み作業や深掘り作業が安心して行えます。さらに、ブームの押し付け力がアップし、地山への食い込み性が向上しました。



パワフルな作業性能を実現 UPGRADE

油圧システムCLSS*と高度なチューニング技術による定評の操作性に加えて、背面配置したブームシリンダの効果により、ブームの押し付け力がアップして地山への食い込み性が向上。パワフルな作業を実現します。

*クローズドセンタロードセンシングシステム

作業量

当社従来機比

15%UP

*作業量データは社内実測比較結果によるものです。実際の作業では、作業内容により上記と異なる場合があります。



可変ゲージ標準装備

耐久性が高くガタつきが小さい可変ゲージ構造により、狭い現場への進入も可能。ブレード幅の調整も、ピンの差し替えで簡単に行えます。



ショートピッチゴムシューを採用 NEW

ゴムシューのリンクピッチを従来機の半分にしたショートピッチゴムシューを採用。走行時の機体振動を従来機の1/3*に低減し、乗り心地を大幅に改善しています。 *当社実測値

走行自動変速機能で作業効率がアップ

走行自動変速機能によりスムーズで効率の良い作業が行えます。また、ブレードレバーに装備した自動2速⇄1速固定の走行切り換えスイッチで、ブレード操作をしながらの変速操作も容易です。

SAFETY

TWO-POST ROPS & OPG CANOPY

ROPS & OPG (トップガード) 適合の2本柱キャノピ

ISO 基準のROPSとOPG (トップガード) レベルI、および労働安全衛生法のヘッドガード基準に適合した2本柱キャノピを装備。巻取り式シートベルトの装着とあわせて、万一の転倒や落下物からオペレータをしっかりガードします。

※下記の安全基準に適合していますので、キャノピをはずさないでください。また、ROPSの保護範囲内(運転席)に体を固定しておくため、必ずシートベルトを着用してください。

ROPS (Roll-Over Protective Structures)

転倒時にシートベルトを装着したオペレータを保護する構造。
ISO 3471 (JIS A 8910) の試験条件にて適合。

OPG (Operator Protective Guards) トップガード

上方からの落下物に対してオペレータを保護する構造。
ISO 10262 (JIS A 8922) のトップガードのレベルIに適合。

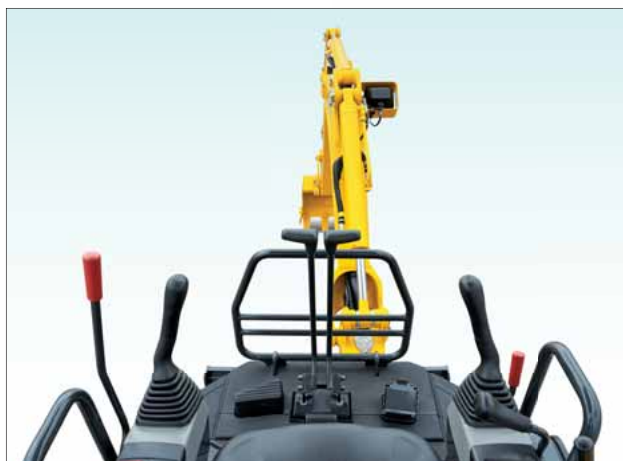
ヘッドガード

岩石の落下などの危険が生ずるおそれのある場所で
装備が義務づけられている天井防護材。労働安全
衛生法 労働安全衛生規則第153条の基準に適合。



抜群の前方視界を継承した2本柱キャノピ

前方視界を遮るものがない2本柱キャノピを継承。安全で確実な作業が行えます。

二重ロックシステム **NEW**

ロックレバー解除操作時に、オペレータが意図せずに操作レバーやペダルに触れて誤作動を起こすことを防ぐため、二重ロックシステムを採用しました。ロックレバー解除後にロック解除スイッチを押すことで、操作レバーやペダルでの操作が可能になります。



ロックレバー

ロックレバーロック解除スイッチ

シートベルト未装着警報

NEW

シートベルト未装着時、モニタに点灯して注意を促します。



その他の安全装備

- 反射板 **NEW**
- アクムレータ
- 圧油飛散防止カバー
- サーマルガード

COMFORT

広々として快適な運転席

広々とした足元スペースと、グレードアップしたセミハイバックのリクライニングシートにより、快適でゆとりあるオペレータ空間を実現。左右どちらからも乗り降りできる、ウォークスルーフロア構造を採用しています。



セミハイバックシート NEW

MRシリーズの上位機種と同じセミハイバックシートを採用。リクライニングと前後調整機能付きなので、快適な運転姿勢を保持します。



跳ね上げ式オペレータシート(オプション) NEW

レバー操作で簡単にオペレータシートを跳ね上げられるので、雨天時のオペレータシートの座面濡れや、冬季の霜の付着を軽減します。

※リクライニング機能、およびスライド機能はありません。
※シートベルトは巻取り式ではありません。
※シートベルト未装着警報は作動しません。



12V外部電源取出口

取出口は、自動車と同様のシガレットライターソケットタイプです。



MAINTENANCE

WIDE OPENING ENGINE DOOR & SIDE COVERS OPERATOR COMPARTMENT

フルオープンカバーでの確&スピーディーな 日常点検・本格整備 **NEW**

日常点検は、エンジンカバーと大型サイドカバーを開くだけで、的確でスピーディーに作業が行えます。本格的な整備でも、油圧機器の配置を見直したことで、チルトアップすることなく、機体内部の隅々にまでアクセスして行えます。

- ① オルタネータ ③ 旋回モータ ⑤ 作動油タンク
- ② スターター ④ メインバルブ ⑥ バッテリー



点検・整備の手間と休車時間短縮のためにマシンの隅々にまで細心の配慮

●サイドバイサイドクーリング

ラジエータとオイルクーラは、冷却効率が良く清掃しやすい配置になっています。



●2分割フロアマット **NEW**

フロアマットを2分割することで、取り外しやすく清掃や洗車を簡単に行えます。



●ロングライフの作動油フィルタ **NEW**

高性能ろ過材のエコホワイト Plus エlementを採用し、油圧機器の信頼性を高めました。作動油フィルタは1000時間、作動油は2000時間の長い交換間隔で、整備コストの低減とともに資源の有効活用にも貢献します。



作動油フィルタ
(エコホワイト Plus エlement)

●グリスガンホルダを標準装備 **NEW**

グリスガンホルダをオペレータシートの後ろに装備しました。



●バッテリーディスコネクトスイッチ (オプション) **NEW**

電気回路の整備時などに、バッテリーの通電を工具なしで遮断することができます。

KOMTRAX & KOMATSU ALL SUPPORT

安心と信頼のサポート体制が、
車両管理業務の効率化と経費削減を
加速する。

KOMTRAX

KOMTRAXは、車両から位置、稼働状況、コンディションなどを発信させ、その情報をインターネット経由でご利用いただくシステムです。現場へ行くことなく、パソコンでもスマートフォンでも利用でき、いつでもどこでも簡単に情報を閲覧できます。身近になったKOMTRAXは、さまざまな稼働の情報を提供します。



コマツオールサポートは、お客様に大きな安心と満足をご提供します。



定期点検・メンテナンスから故障修理まで、
定額でおまかせいただける保守サービスパッケージです。

ミニ建機5年間おまかせパック

新車購入時にご契約いただくと、取扱説明書にもとづく法定点検・メンテナンスの代行と、エンジン、油圧機器、作業機（消耗品を除く）など、コマツの指定する装置の修理を補償するお得なパックです。補償期間は5年間、または稼働3000時間経過のいずれか早い方までとなります。

詳しくは、販売代理店にお問い合わせください。

※ 補償期間終了後は、パワーライン補償、または修理ワイド補償へのご加入でさらに2年間、稼働6000時間経過のいずれか早い方まで補償が受けられます。

備えあれば憂いなし！
万一の事故に備える
セキュリティプランもご用意！

セキュリティプラン

● 盗難補償

機械が盗難された場合に補償します。

● 対人・対物賠償補償

現場内外で起こった予期せぬ賠償事故を補償します。

● 事故総合補償

盗難・賠償や自損事故までも補償される総合的なプランです。

※ PC18MR-5にはKOMTRAXが標準装備されているため、別途盗難予防装置の装着なしに盗難補償にご加入いただけます。



配管仕様

アタッチメント配管を装着した仕様です。

アタッチメント配管
ブレーカ / 1 アクチュエータ
切り換え式バルブを標準装備

ストップバルブ



コントロールペダル



増量ウエイト
各種アタッチメント装着に
対する安全性確保のために
増量ウエイトを標準装備

※写真はオプション（リヤレビューミラー、走行ペダル、増設ライト）装着車です。

ブレーカアーム仕様（バケットカブラ標準装備）

バケットの脱着を容易にできるバケットカブラを標準装備した、ブレーカアーム装着の特別仕様です。



チゼルはバケット装着したままでも取り付けられます。



中折れ式ロールバーROPS（オプション） NEW

転倒時運転員保護構造のROPS（ISO 3471）に適合した中折れ式ロールバーROPSをオプションで用意。ポールは工具なしで簡単に折りたため、高さを低くできるので輸送時にも便利です。



注) ROPS に適合するのは、ポールを立ててロックされている状態の時だけです。ロックが外れていたり、折りたたんだ状態では ROPS には適合しません。ポールの操作方法は、取扱説明書に従って確実に実施してください。

仕様パターン

●：標準仕様（変更不可） ○：標準仕様（変更可） ○：選択仕様 ー：設定なし

コード名	可変ゲージ・キャノピ仕様		
	STD MBA	配管仕様 MBG	プレーカーム仕様 MBJ
アーム			
1760mm 標準アーム	●	ー	●
1760mm アタッチメント配管付アーム	ー	●	ー
アーム			
1010mm アーム	○	ー	ー
1010mm アタッチメント配管付アーム	ー	○	ー
1010mm アタッチメント配管付補強アーム	ー	○	ー
1215mm 強化ロングアーム	○	ー	ー
1215mm アタッチメント配管付強化ロングアーム	ー	○	ー
プレーカ内蔵アーム	ー	ー	●
バケット（幅はサイドカッタ含む）			
0.022m ³ 縦ビン（幅 300mm）	○	○	○
0.040m ³ 縦ビン（幅 400mm）	○	○	○
0.044m ³ 縦ビン（幅 450mm）	○	○	○
0.044m ³ 縦ビン（幅 450mm）強化バケット	○	○	○
0.044m ³ 縦ビン（幅 450mm）強化バケット（フック付）	○	○	○
履帯			
230mm 一体式ゴムシュー	○	○	○
230mm パッド付鉄シュー ※1	○	○	○
230mm 鉄シュー	○	○	○
カウンタウエイト			
アドオン式増量ウエイト	○	○	ー
プレーカーム用増量ウエイト	ー	ー	●
ブレード			
標準ブレード（ブレード幅可変）	●	●	●
キャノピ			
ROPS (ISO 3471) & ヘッドガードキャノピ	○	○	●
中折れ式ロールバー ROPS (ISO 3471)	○	○	ー
オペレータシート			
リクライニング式セミハイバックリジッドシート	○	○	○
前倒し可能タイプオペレータシート	○	○	○
その他			
セーフティキー（多種類キー）	○	○	○
ID キー	○	○	○
任意選択オプション			
アタッチメント配管	ー	●	ー
アタッチメント配管（1系統用）	ー	●	ー
その他			
キャノピ用増設ライト	○	○	○
リヤレビューミラー	○	○	○
走行ペダル	○	○	○
バッテリーディスプレイスイッチ	○	○	○
マルチ操作パターンバルブ（4WAY）	○	○	○

※1 パッド付鉄シューのゴムパッドは各メーカーのものを取り揃えておりますので、販売代理店にご相談ください。
注）オプションの組合せによっては装着できない場合があります。オプション選定時には販売代理店にご相談ください。

各種バケット

○：一般作業用 ×：装着不可

項目	種類	狭幅バケット		標準バケット / 強化バケット	
		0.022 (0.02)	0.04 (0.035)	0.044 (0.04)	
バケット容量 (JIS A 8403-4)	山積 (旧規格)	m ³	0.022 (0.02)	0.04 (0.035)	0.044 (0.04)
	平積	m ³	0.018	0.028	0.033
バケット幅	サイドカッタ無	mm	250	350	400
	サイドカッタ含	mm	300	400	450
適用フロント（アーム種類）	標準アーム		○	○	○
	ロングアーム		○	○	×

アタッチメント・オプション

● **強化ロングアーム**
標準アームより板厚をアップして強化しています。

● **ID キー** NEW
始動キーにICチップ内蔵のIDキーを準備。機械に登録済みのIDキー以外ではエンジンを始動できません。

● **キャノピ用フロントフルガードレベルI** (ISO 10262)
（近日発売） NEW

● **マルチ操作パターンバルブ** (4WAY)

● **パッド付鉄シュー**
現場にあわせてパッド付鉄シューも用意しています。



● **走行ペダル**
走行ペダルを使用しない時は、邪魔にならないように折りたたむことができます。



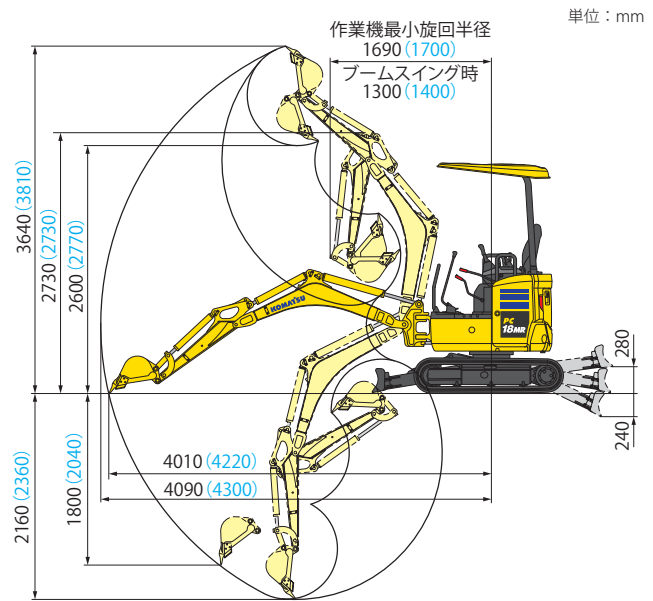
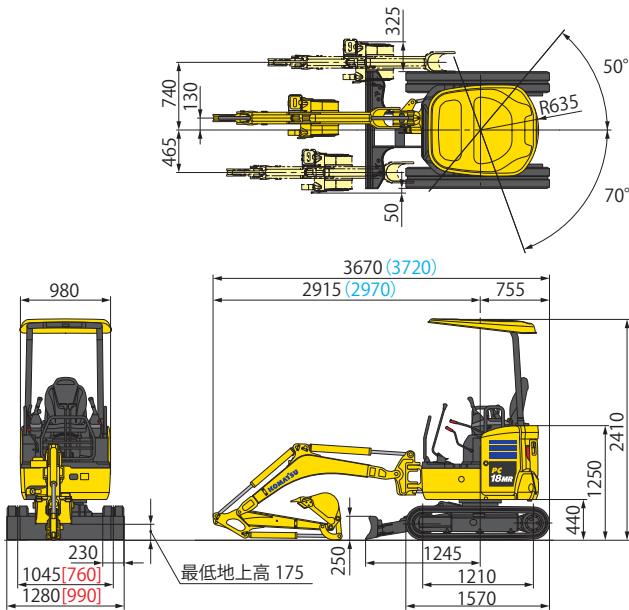
● **リヤレビューミラー** NEW



● **増設ライト**



外形図／作業範囲図



() 青色はロングアーム仕様 [] 赤色はゲージ縮小時寸法

仕様

項目	単位	機種	PC18MR-5
仕様			
機械質量	kg		1680
機体質量	kg		1300
エンジン名称			コマツ 3D67E-2
形式			4サイクル・水冷直列型・過流室式
総行程容積(総排気量)	L(cc)		0.778 (778)
定格出力 グロス	kW/min ⁻¹ (PS/rpm)		11.8/2600 [16.0/2600]
定格出力 ネット (JIS D 0006-1)	kW/min ⁻¹ (PS/rpm)		11.4/2600 [15.5/2600]
標準バケット容量 (JIS A 8403-4)	m ³		0.044
標準バケット幅(サイドカッタ含む)	mm		400 (450)
性能			
走行速度(Hi / Lo)	km/h		4.1/2.2
回転速度	min ⁻¹ (rpm)		9.5 (9.5)
ブームスイング角度	度		左 70 右 50
バケットオフセット量	mm		左 465 右 740
接地圧	kPa (kgf/cm ²)		26.9 (0.27)
登坂能力	度		30
バケット最大掘削力 (JIS A 8403-5)	kN (kgf)		15.9 [1621]
寸法			
全長(輸送時)	mm		3670
全幅	mm		1280
全高(輸送時)	mm		2410
クローラシュー幅	mm		230
クローラ全長	mm		1570
クローラ中心距離	mm		1045
後端旋回半径	mm		635

項目	単位	機種	PC18MR-5
作業範囲			
最大掘削高さ	mm		3640
最大ダンプ高さ	mm		2600
最大掘削深さ	mm		2160
最大垂直掘削深さ	mm		1800
最大掘削半径	mm		4090
最大床面掘削半径	mm		4010
作業機最小旋回半径 (スイング時)	mm		1690 (1300)
各部装置構造			
ブレード 幅 × 高さ	mm		1280 × 250
走行装置 駆動方式			油圧駆動式
走行ブレーキ形式			油圧式ロック
標準シュー形式			一体式ゴムクローラ
油圧装置 油圧ポンプ形式			可変ピストン式x1 ギア式x1
油圧モータ(走行/旋回)			可変ピストン式x2 オービット式x1
最大セット圧力	MPa (kgf/cm ²)		22.9 (234)
水・油類の容量			
燃料 (JIS 軽油)*	L		19
作動油 (交換油量)	L		23.8 (15.2)
エンジン潤滑油 (交換油量)	L		3.6 (3.3)
冷却水	L		3.1

* JIS K 2204 単位は国際単位系(SI)による表示、[]内の非SI単位は参考値です。

標準装備品

● 油圧システム

- ・ 圧力補償式 CLSS
- ・ 油圧比例制御 (PPC) セミリストコントロールレバー
- ・ ブームストロークエンドクッション (上げ側)
- ・ 走行駐車ブレーキ
- ・ 旋回駐車ブレーキ

● 安全装置

- ・ ROPS (ISO 3471)、OPG トップガードレベル I (ISO 10262) ヘッドガード適合キャノピー
- ・ 自動巻取り式シートベルト
- ・ 二重ロックシステム
- ・ サーマルガード
- ・ アキュムレータ
- ・ 圧油飛散防止カバー付高圧ホース
- ・ シートベルト未装着警報

● その他装備

- ・ KOMTRAX
- ・ 国土交通省第3次排出ガス基準適合エンジン
- ・ 国土交通省超低騒音型建設機械
- ・ サイドバイサイドクーリング
- ・ エコホワイト Plus エLEMENT (作動油エレメント)
- ・ 作業機ハロゲンライト
- ・ クイックジョイント式パイロットホース
- ・ セミハイバックリクライニングシート
- ・ 2分割フロアマット
- ・ ツールボックス
- ・ グリスガンホルダ
- ・ 12V 外部電源取出口

- 機体質量3トン未満の建設機械の運転には「車両系建設機械の運転業務に係わる特別教育」の受講が、機体質量3トン以上の建設機械の運転には「車両系建設機械運転技能講習修了証」の取得が必要です。コマツ教習所にて特別教育/技能講習等を実施しておりますのでご利用ください。
- 平成25年7月の労働安全衛生法令改正に伴い、本機を解体用機械として使用する場合は、物体の飛来物等の状況に応じた当該危険を防止するための措置を講じてください。
- 本機をご利用される際の注意事項の詳細は、取扱説明書をご覧ください。 ●本機は改良のため、予告なく変更することがありますのでご了承ください。 ●掲載写真およびイラストは一部販売車と異なる場合があります。

●お問い合わせ先

KOMATSU

コマツ

国内販売本部 事業企画部

TEL 03-5561-2714

〒107-8414 東京都港区赤坂2-3-6

URL <https://home.komatsu.jp/>

■オペレータの養成 資格修得(大型特殊・車両系建設機械技能講習等)のご相談はコマツの教習センタへ。

コマツ教習所

北海道センタ	TEL 011-377-3866	栗津センタ	TEL 0761-44-3930
宮城センタ	TEL 022-384-9334	愛知センタ	TEL 0586-26-4111
栃木センタ	TEL 0285-28-8300	近畿センタ	TEL 06-7711-3481
群馬センタ	TEL 027-350-5356	京都センタ	TEL 06-7711-3484
埼玉センタ	TEL 04-2960-3366	奈良センタ	TEL 0743-68-3333
東京センタ	TEL 042-632-0635	四国センタ	TEL 0897-58-6631
神奈川センタ	TEL 044-287-2071	高知支所	TEL 088-845-0783
静岡センタ	TEL 054-262-0005	九州センタ	TEL 092-935-4131