

KOMATSU

PC10UU-5

PC
10_{UU}

陸内協排出ガス自主規制2次規制適合エンジン搭載



つねに厳しい条件下に置かれる都市土木現場。
そんな現場にベストマッチングの機能と、
理想の超小旋回ミニ
より広範囲の掘削を実現するクロス
さらにxウエイト装着のx仕様ク
まさに狭所のエキスパートとして、スピー

超

狭所作業性を形にした、
スーパースリム・マシン。



PC10UU/UU [x仕様] は、超小旋回型油圧ショベル (JIS A 8340-4適合) です。
旋回時の履帯からはみ出し量は、PC10UUが25mm、PC10UU [x仕様] が90mmです。

特に管工事などでは多くの制約が課せられます。
ちだんと磨き上げた基本性能で応える、
ショベルPC10UU。
リンク&オフセットブーム採用。
ラス最大級の安全性を確保。
ディにアクティブに作業をこなします。



PC10UU [x仕様]

0.025(旧JIS0.023)m³
超小旋回ミニショベル
(xウエイト装着時は90mm履帯からはみ出します)

スペシャルマシン

0.025(旧規格0.023)m³
超小旋回ミニショベル

アクティブスリム PC10UU

超小旋回機最大級

抜群の安定性

側方安定性 **18%** (PC08UU : 17%)

「可変容量ポンプ」による

パワフル&スピーディ

最大掘削力 **11.8kN** [1200kgf]
(PC08UU:9.9kN [1010kgf])



側方安定性 **24%**

履帯からはみ出し量

90mm

Powerful Work

速く、力強く、的確に。

管工事などでの側溝掘りや複合操作を、効率良く、なんなくこなすUU/UU[x仕様]の実力。スムーズで、スピーディな作業がサイクルタイムの大幅な短縮を実現します。さらにxウエイトにより、群を抜く安定性を確保。どっしりとした安定感で、ゆとりの掘削作業がこなせます。

コンパクトながら、力強く、スピーディな作業を実現。さらにスロットルを絞っての作業時でも粘り強いパワーを発揮
「可変容量ポンプ」採用

ブーム引き上げ力を大幅向上

PC08UUに対し60%アップ、同時に作業機のピン径もアップしました。

UU/UU[x仕様]の領域を広げる作業性能を発揮

	PC10UU/UU [x仕様]	PC08UU
ブーム 上げ sec	3.5	4.2
ブーム 下げ sec	3.5	4.0
最大掘削力(バケット) kN [kgf]	11.8 [1200]	9.9 [1010]

作業中の移動や現場間の移動に、選べる走行速度

走行2速

Hi3.8km/h Lo2.0km/h

変速は足元のペダルで行います



狭所作業性と安定性を両立させた
 コマツ独自の画期的ブーム

クロスリンクブーム&オフセットブーム (特許)

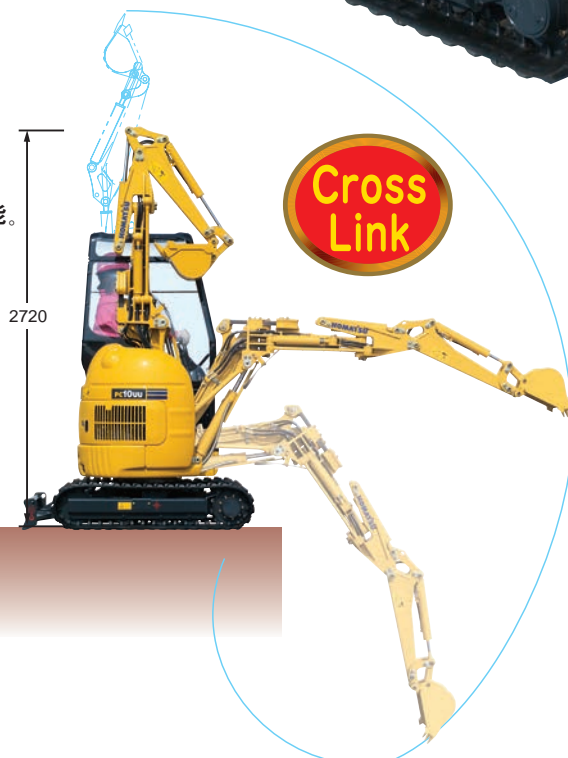
作業機の動きに合わせてブーム角度が変化する、先進のクロスリンクブーム採用。超小旋回姿勢時での全高を低く抑えられ、高さのない現場でもゆとりの作業が可能。また、重心が低いため作業時の安定性が抜群です。さらに、側溝掘りに便利なオフセット式により、狭い現場でも効率のよい作業を実現します。

●ハイメカ干涉防止システム採用

作業中にバケットがキャノピーに接近すると、作業機が自動的に停止します。



Offset



Cross Link

2720

Operation Amenity

操作しやすく、心地よく。

操作しやすく、応答性のよい

ロングレバー

微操作性のよい

走行2本レバー

環境への思いやり

● 超低騒音 ●

夜間作業や、市街地、学校、病院周辺などでの気配り。吸音材などの防音設計により、国土交通省指定基準値をクリア。

完全防水タイプで耐久性も抜群。

一体成形オペレーターズシート

表皮に縫い目がないウレタン一体成形により、雨水の侵入を防止し、水洗いも可能。座り心地がよく、耐久性の高いシートを採用しました。

Protect & Guard

信頼高く、頑強に。

より安全な作業が遂行できるように配慮された安心の機能が充実しています。

作業時などでの接触による損傷を防止

**作業機油圧ホースを
ブームにすっきり収納**

衝撃に強く、耐久性に優れたボディ

**レボフレーム一体型
鋳物カウンタウエイト**

降車時に作業機の油圧回路をロック、誤操作を防止

ロックレバー

傾斜地でのステアリング操作時や、玉石の乗り越え時のゴムシューの外れを防止

中ツバ方式下転輪

停車時の不意な旋回を防止

旋回ロックピン



Easy Maintenance

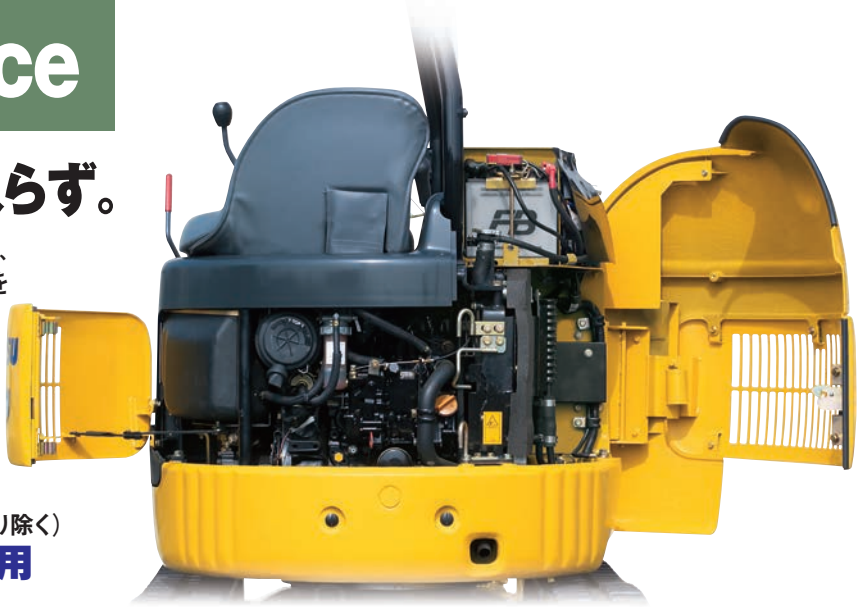
点検・整備がしやすく、手間入らず。

「いかに手間を省けるか」。そんな課題を細部にわたり追求、現場や稼働後の点検・整備が容易なイージーメンテナンスを実現。

点検・整備がしやすい全開式

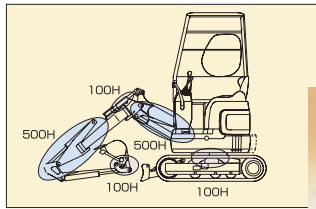
フルオープン式ボンネット

エンジン回りなど日常のメンテナンスが楽に行えます



給脂間隔500H(従来100H)に延長(バケット、サークル回り除く)

給脂可能なロングライフブッシュ採用



後ろに全開でき、燃料給油などが楽に行える

可倒式シート

現場で水洗いのできる

清掃の容易なフロアマット



燃料タンクの水抜きが簡単

ドレンプラグ装着



Special Version

ブレイカアーム仕様(バケットカプラ標準装備) 機械質量 1190kg

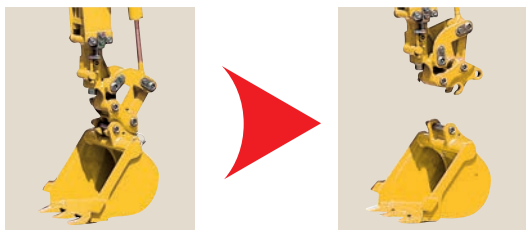
破碎作業が、簡単に、効率よく行える。

ブレイカ内蔵アーム搭載のスペシャルバージョン。

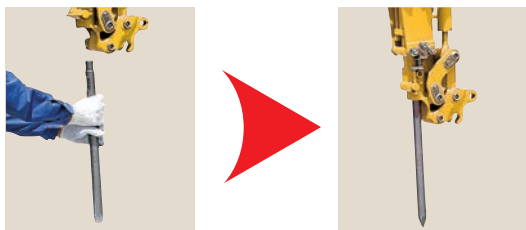
バケットカプラの標準装備により、現場でバケットが容易に脱着でき、破碎作業時のチゼル先端の確認も可能になりました。

バケットからブレイカへの付け替え方法

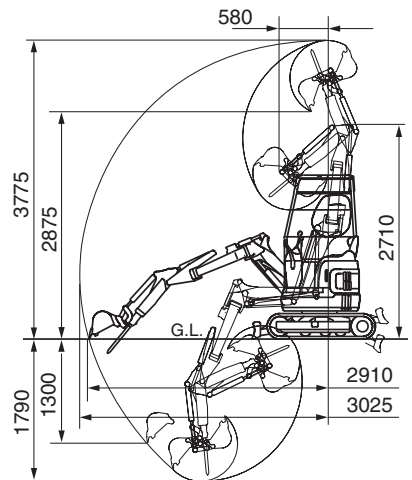
① バケットカプラから、バケットを取り外します。



② チゼルを挿入しロックピンで固定すれば取り付け完了です。



ブレイカアーム仕様作業範囲図



チゼルはバケットを装着したままでも取り付けられ、ちょっとした破碎作業に便利です。



チゼルを使用しない場合は、キャビ支柱にすっきりと収納できます。

Special Version

x仕様

xを身にまとったプロ仕様のエキスパートマシン。
xウエイトの脱着は、クレーンを利用して約5分で完了します。



OPTION

現場でのさらなる効率アップを実現する、
多種多様なパートナーたち。

バケットカブラ

ワンタッチでバケットの交換を行うことができ、作業の効率アップが図れます。

アタッチメント配管仕様

アタッチメントを頻繁に使用する現場のために、ブレーカ用配管を事前に装備。

オプション・バケット

作業に合わせて多彩なバケットを準備。

- ・広幅バケット(400mm)
- ・狭幅バケット(250mm)

ミニ建機5年間おまかせパック

定期点検・メンテナンスから故障修理まで、
定額でおまかせいただける保守サービスパッケージです。

セキュリティプラン

盗難補償、対人・対物補償や事故補償など、
万が一の事故に備えます。



PC10UU-5 仕様パターン

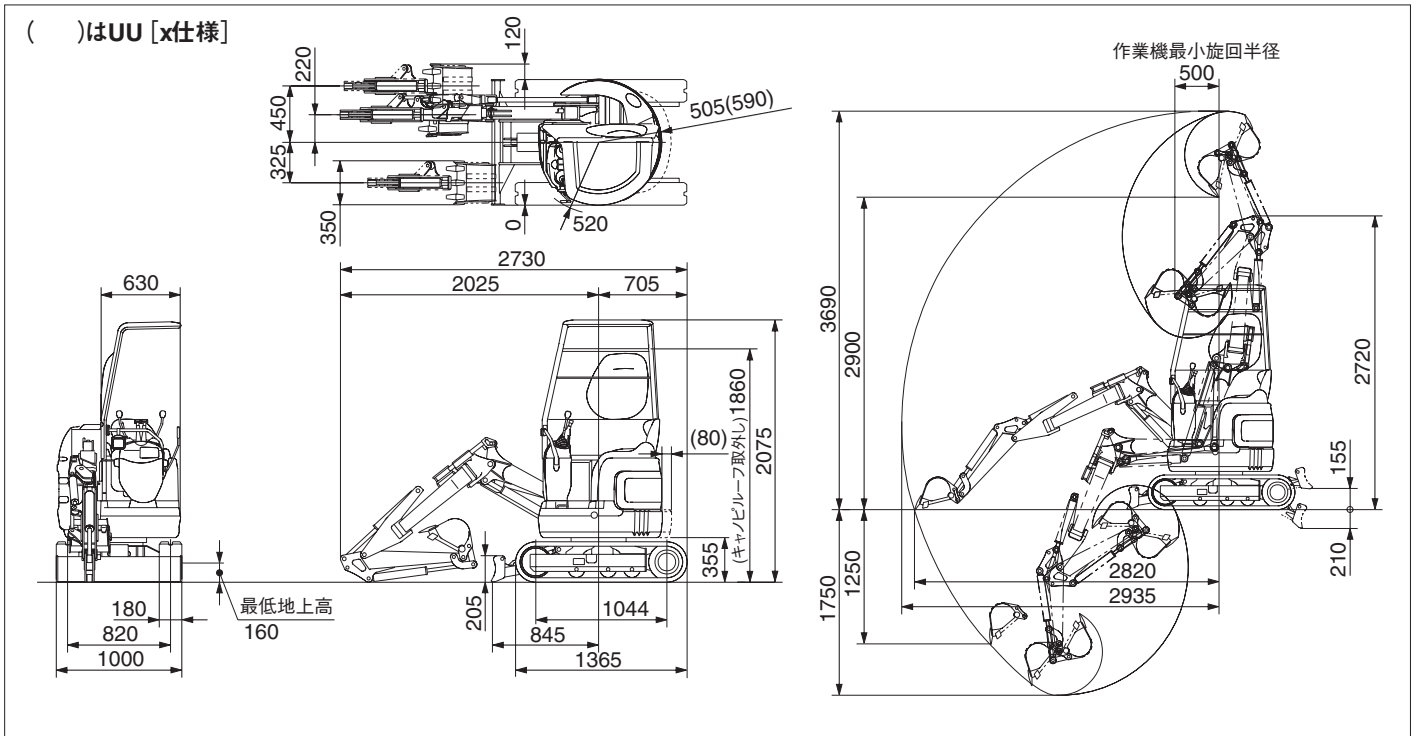
コード名		PC10UU-5 リコメンド仕様		
		標準仕様	x仕様	ブレーカアーム仕様
コード名		MXA	MXC	MXJ
標準装備品・必須選択オプション	—ブーム—			
	標準ブーム	◎	◎	—
	ブレーカアーム用ブーム	—	—	●
	アタッチメントブレーカ用配管ブーム	○	○	—
	—アーム—			
	788mm(標準アーム)	◎	◎	—
	788mmブレーカ内蔵アーム	—	—	●
	788mm(バケットカブラ用)	○	○	—
	—バケット—(幅はサイドカッタ含む)			
	0.025m ³ (幅350mm)	◎	◎	◎
	0.017m ³ (幅250mm)	○	○	○
	0.027m ³ (幅400mm)	○	○	○
	バケットカブラ	○	○	●
	—カウンタウエイト—			
	xウエイト(増量ウエイト)	—	●	●
—履帯—				
一体式ゴムシュー(幅180mm)	●	●	●	
—アタッチメント可能—				
ブレーカ装着可能	○	○	●	

●:標準仕様(変更不可) ◎:標準仕様(変更可) ○:選択仕様 —:設定なし

注) オプションには組み合わせによっては装着できない場合があります。オプション選定時には販売代理店にご相談ください。

PC10UU-5

外形図/作業範囲図



仕様

項目	単位	PC10UU	PC10UU [x仕様]
仕様			
機械質量	kg	1080	1165
機体質量	kg	800	885
定格出力	kW/min ⁻¹ (PS/rpm)	6.5/2200(8.8/2200)	
標準バケット容量(JIS A 8403-4)	m ³	0.025	
標準バケット幅<サイドカッタ含む>	mm	320<350>	
寸法			
全長(輸送時)	mm	2730	
全幅	mm	1000	
全高(輸送時)	mm	2075	
後端旋回半径	mm	505	590
クローラ全長	mm	1365	
クローラ中心距離	mm	820	
性能			
走行速度	高速	km/h	3.8
	低速	km/h	2.0
旋回速度	min ⁻¹ (rpm)	9.0(9.0)	
バケットオフセット量	mm	左325 右450	
接地圧	kPa(kgf/cm ²)	26.0(0.26)	28.0(0.29)
登坂能力	度	30	
最大掘削力(バケット)	kN(kgf)	11.8(1200)	
作業範囲			
最大掘削深さ	mm	1750	
最大掘削半径	mm	2935	
最大床面掘削半径	mm	2820	
最大ダンプ高さ	mm	2900	
最大掘削高さ	mm	3690	
最大垂直掘削深さ	mm	1250	
作業機最小旋回半径	mm	500	

項目	単位	PC10UU	PC10UU [x仕様]
エンジン			
名称	—	コマツ2D70E	
形式	—	渦流室式	
総排気量	L (cc)	0.569(569)	
定格出力	kW/min ⁻¹ (PS/rpm)	6.5/2200(8.8/2200)	
各部装置構造			
ブレード	幅×高さ	mm	1000×205
	駆動方式	—	油圧駆動式
走行装置	走行ブレード形式	—	油圧式ロック
	シュー形式	—	一体式ゴムクローラ
油圧装置	油圧ポンプ形式	—	可変ピストン式×2
	油圧モータ(走行/旋回)	—	ピストン式×2/オービット式×1
	最大セット圧力	MPa(kgf/cm ²)	17.2(175)
水・油類の容量			
燃料 (JIS軽油)*	L	10	
作動油<交換油量>	L	16.6(11.1)	
エンジン潤滑油<交換油量>	L	2.1(1.8)	
冷却水	L	2.1	

*JIS K 2204

単位は国際単位系(SI)による表示。〔 〕内の非SI単位は参考値です。

機体質量3トン未満の建設機械の運転には「車両系建設機械の運転業務に係る特別教育」の受講が必要です。コマツ教習所にて特別教育/技能講習等を実施しておりますのでご利用ください。

平成25年7月の労働安全衛生法改正に伴い、本機を解体用機械として使用する場合は、物体の飛来物等の状況に応じた当該危険を防止する措置を講じてください。

本機をご利用される際の注意事項の詳細は、取扱説明書をご覧ください。

本機は改良のため、予告なく仕様変更することがありますのでご了承ください。

掲載写真は一部標準車と異なる場合があります。

●お問い合わせ先

KOMATSU

コマツ

国内販売本部 事業企画部

TEL. 03-5561-2714

〒107-8414 東京都港区赤坂2-3-6

URL <https://home.komatsu.jp/>

■オペレータの養成・資格修得(大型特殊・車両系建設機械技能講習等)のご相談はコマツの教習センターへ、コマツ教習所

北海道センタ TEL. 011-377-3866 粟津センタ TEL. 0761-44-3930

宮城センタ TEL. 022-384-9334 愛知センタ TEL. 0586-26-4111

栃木センタ TEL. 0285-28-8300 近畿センタ TEL. 06-7711-3481

群馬センタ TEL. 027-350-5356 京都センタ TEL. 06-7711-3484

埼玉センタ TEL. 04-2960-3366 奈良センタ TEL. 0743-68-3333

東京センタ TEL. 042-632-0635 四国センタ TEL. 0897-58-6631

神奈川センタ TEL. 044-287-2071 高知支所 TEL. 088-845-0783

静岡センタ TEL. 054-262-0005 九州センタ TEL. 092-935-4131