

KOMATSU

PC78UU-10

特定特殊自動車排出ガス 2014 年基準適合車

HYDRAULIC EXCAVATOR

PC78UU



※カタログ写真はオプションを含む場合があります。

エンジン定格出力 ネット
48.8 kW (66.4 PS)

機械質量
7940 kg

バケット容量
0.28 m³

WALK-AROUND

さらにやさしく、 環境性能は新たなるステージへ。

ECOLOGY & ECONOMY

環境にさらにやさしく

特定特殊自動車排出ガス 2014年基準適合車 **NEW**

経済性を徹底追求

燃料消費量 5%低減 (当社従来機比) **NEW**

周囲の環境に配慮

国土交通省 低騒音型建設機械

SAFETY

狭所作業で真価を発揮

超小旋回型油圧ショベル (JIS A 8340-4 適合)

転倒や落下物からオペレータを保護

ROPS キャブ (ISO 12117-2 準拠)

誤操作や誤動作を未然に防止する

ロックレバー自動ロック機能 **NEW**

機械の盗難リスクを軽減

ID キー **NEW**

WORKABILITY

側溝掘り作業の精度と効率をアップ

オフセットブーム

さらに効率の良い作業を実現

作業量 3% アップ **UPGRADE**

優れた走行性能を発揮

最大けん引力 2% アップ **UPGRADE**

ICT*, KOMATSU CARE & KOMTRAX

※情報通信技術

さらにインターフェイスが進化

高精細 7インチ液晶ディスプレイ (LCD) モニタ **NEW**

安心と信頼のサポート

KOMATSU CARE **NEW**

車両管理業務・燃料経費削減を支援

KOMTRAX **UPGRADE**



特定特殊自動車排出ガス
2014年基準適合車



国土交通省
低騒音型建設機械



KOMATSU CARE

NETIS登録
(新技術情報提供システム)





エンジン定格出力 ネット
48.8 kW (66.4 PS)

機械質量
7940 kg

バケット容量
0.28 m³

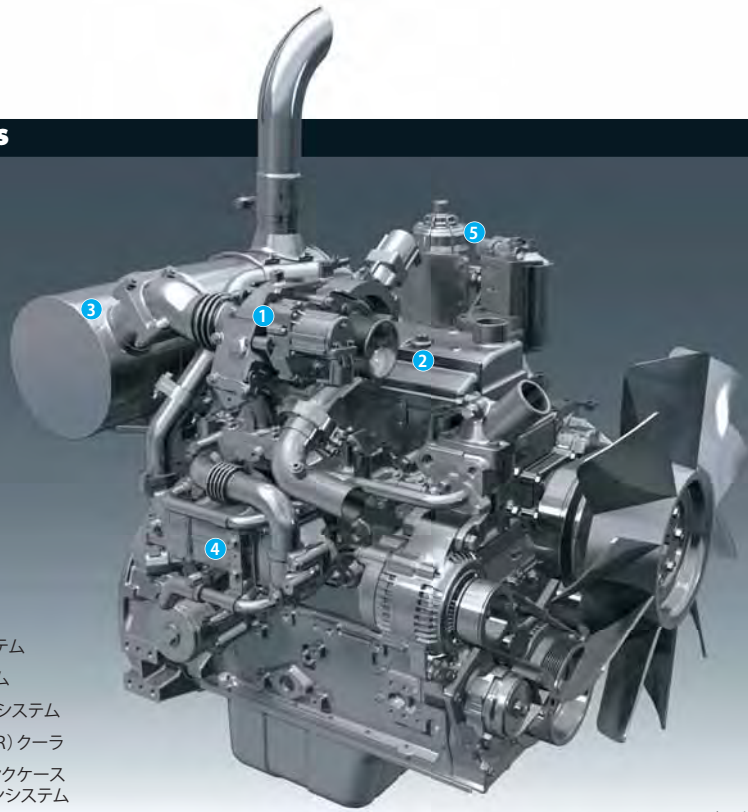
KOMATSU NEW ENGINE TECHNOLOGIES

コマツ最新エンジンテクノロジーの結晶 特定特殊自動車排出ガス 2014年基準 対応エンジン搭載 **NEW**

特定特殊自動車排出ガス 2014年基準は、粒子状物質 (PM) の排出量を 2006年規制比で 90% 以上抑える必要があります。PC78UU-10では、2006年規制対応技術を改良し、2014年基準をクリアしたクリーンエンジンを開発しました。コマツは、エンジンを自社開発・自社生産している強みを生かし、さらなる環境負荷の低減と優れた経済性の両立を実現しました。



- ① 可変ターボシステム
- ② 最適燃焼システム
- ③ 排出ガス後処理システム
- ④ 排気再循環 (EGR) クーラ
- ⑤ クローズドクランクケースベンチレーションシステム

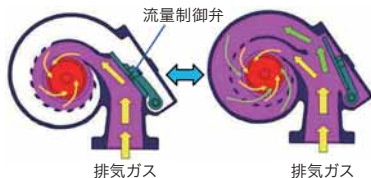


イラストはCGによるイメージです。

新型エンジンに適用している技術

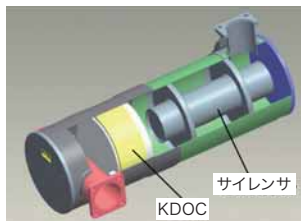
●建設機械用可変ターボシステム **NEW** バリエーブルフローターボチャージャ

流量制御弁が排気タービンホイールの速度を制御して、エンジン燃焼室に速度と負荷に応じた最適な空気流量を供給。高効率燃焼で排出ガスのクリーン化と燃料消費量を低減します。



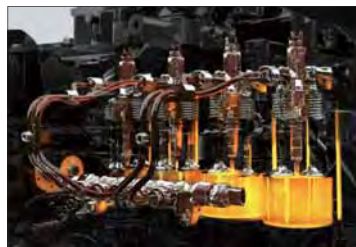
●建設機械用排出ガス後処理システム **NEW** コマツ ディーゼル酸化触媒 (KDOC)

高効率ディーゼル酸化触媒により、PMを除去します。また、高性能排気音サイレンサの装備で騒音を低減しています。



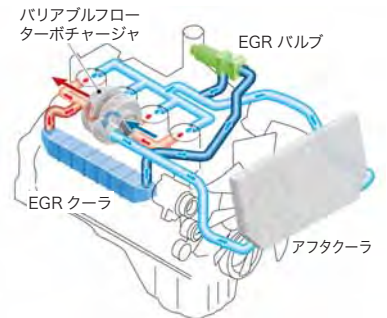
●新設計16バルブシリンダヘッド&最適燃焼システム **NEW**

新設計16バルブシリンダヘッドの採用とともに、ピストン上部の燃焼室形状を改良。燃焼効率の大幅な向上により、パワーを維持しながらNOxやPM、燃料消費量を低減します。



●建設機械用電子制御クールド EGR システム **NEW**

排出ガスの一部を燃焼に再利用してNOxを低減するシステムです。



●電子制御システム
各所に配置されたセンサで、稼動状況に合わせて機体を最適制御。NOxやPMの低減とともに、燃料消費量や騒音の低減に貢献します。

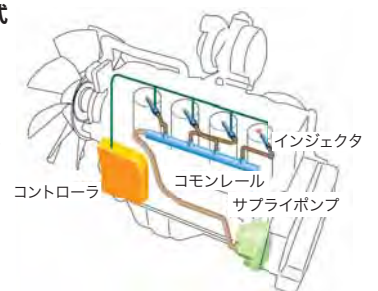
●コマツ クローズドクランクケースベンチレーションシステム (KCCV) **NEW**

クランクケース内に漏れ出したブローバイガス (未燃焼の混合気)中のオイル分をKCCVフィルタで除去して吸気側に還元し、新しい混合気と混ぜて燃焼させることによりPMを除去します。



●建設機械用コモンレール式最適燃料噴射システム

高圧化した燃料をコンピュータで最適に噴射制御し、完全燃焼に近づけてPMを低減するとともに、燃料消費量を低減します。





クリーン&エコノミーをさらに推進

- 進化したトータルビークルコントロールで
燃料消費をさらに低減 **UPGRADE**

機体のメインユニットを稼働状況に合わせて最適に制御するトータルビークルコントロール（機体総合制御）がさらに進化。エンジンと油圧システムの最適制御、油圧回路のロス低減、大容量高効率油圧ポンプや高効率クーリングの採用などにより、機械ポテンシャルを最大限に引き出しながら燃料消費量をさらに低減しました。

燃料消費量

当社従来機比

5%低減

KOMTRAX の解析による平均作業パターン時。実際の作業では、作業内容により上記以下になる場合があります。燃費データは社内実測比較結果によるものです。

- NETIS 登録（登録番号：KT-150003-A）

燃費低減型クーリングシステム搭載油圧ショベル

- 大きな作業量と低燃費を選べる2つの作業モード
- オートアイドルストップ **NEW** ● エコガイドンス **NEW**
- エコゲージ & 燃費計 **NEW** ● オートデセル

作業時の周囲環境に配慮
国土交通省
低騒音型建設機械



SHORT SWING RADIUS

安全性と狭所作業性に優れた超小旋回

PC78UU-10は、狭所作業で真価を発揮する超小旋回型油圧ショベル（JIS A 8340-4 適合）です。標準機並みの大型キャブを採用したゆとりあるオペレータ環境と作業性能を両立させたデザインで、作業機は小旋回性と狭所作業性に定評のあるオフセットブームを装備。全方向の狭所作業性に優れた超小旋回型油圧ショベルです。

200mm

履帯からはみ出し量(キャブ手すり)

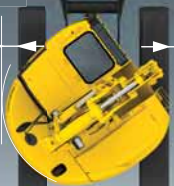


230mm

履帯からはみ出し量(後方)

230mm

履帯からはみ出し量(後方)



80mm

履帯からはみ出し量(昇降用ステップ)



さらなる安全性を追求したロックレバー

●ロックレバー

エンジンはロック位置でのみ始動可能です。



●ロックレバー自動ロック機能 **NEW**

オペレータが意図せず、操作レバーやペダルを 작동させた状態でロックレバーを解除すると、モニタにコーションが表示され車体の動作がロックされます。



機械の盗難リスクを軽減するIDキー **NEW**

始動キーにICチップ内蔵のIDキーを標準装備。機械に登録済のIDキー以外ではエンジンを始動できません。

※万一、登録済みのIDキーが盗難にあたり紛失した場合には、お客様自身でそのIDキーの登録を消去できます。



薄型ポテンショメータ

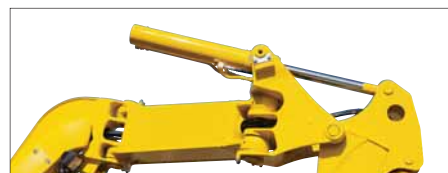
干渉防止システムなどのセンサー部の損傷を防ぎます。



オフセットポテンショメータ

作業機油圧ホースの内蔵化

障害物への接触から油圧ホースをガードします。



アームポテンショメータ

*干渉防止装置作動時

ROPS CAB STRUCTURE

万一の転倒や落下物からオペレータを守る ROPS キャブ

油圧ショベル転倒時運転者保護構造の ROPS キャブ (ISO 12117-2 準拠) を装備。衝撃吸収力が高く、抜群の耐久性・耐衝撃性を備えています。また、落下物に対しては OPG トップガードレベル I (JIS 10262)、および労働安全衛生法のヘッドガード基準に適合。巻取り式シートベルトの装着と合わせて、万一の転倒や落下物からオペレータをしっかりガードします。



後方モニタシステム (オプション)

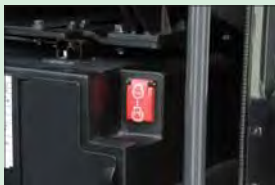
車両後方視認用カメラをオプションで用意。後方の状況を高精細LCDモニターで鮮明に確認できます。



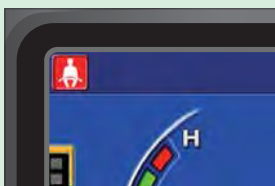
隔々にまで気を配ったその他の安全装備

●セカンダリエンジン停止スイッチ **NEW**

緊急時に備えてシート下部にエンジン停止スイッチを装備しました。

●シートベルト未装着警報 **NEW**

シートベルト未装着時に点灯して注意を促します。



●巻取り式シートベルト

●緊急脱出用ハンマ

●強化グリーンガラス

●大型反射板 **NEW**

●ミラー (左後方用、後方用)

●トラベルアラーム

●サーマルガード



●ファンガード



●オイル飛散防止カバー



WORKABILITY

OFFSET BOOM

側溝掘り作業の 精度と効率をアップする オフセットブーム装備

最大ブームオフセット量が左右共に1050mmのオフセットブームを装備。機体を正面に向けたままで左右の車幅外掘削ができるので、後方超小旋回と合わせて狭所や壁際での側溝掘り作業が正確に効率良く行えます。

履帯外側掘削幅

右 **410mm**

ロングアーム (0.20m³バケット) 装着時は360mm

左 **120mm**

ロングアーム (0.20m³バケット) 装着時は70mm

パワフル & スムーズな 作業を実現

●作業量アップ **UPGRADE**

進化したトータルピークルコントロールにより、燃料消費量を抑えつつ作業量のアップを実現しました。

作業量 当社従来機比

3% UP

※作業量データは社内実測比較結果によるものです。

●優れた走行性能 **UPGRADE**

PC78UU-8で好評の力強いけん引力に磨きをかけ、最大けん引力がさらに2%アップしました。高い登坂能力と操向ステアリング性能で、優れた走行性能を発揮します。

最大けん引力

当社従来機比

2% UP

●旋回揺れ戻し防止弁を装備

旋回停止がスムーズな旋回揺れ戻し防止弁付旋回モータを標準装備。作業機の位置決めが容易に行え、バケットの荷こぼれ防止にも役立ちます。

右最大ブームオフセット量

1050mm

左最大ブームオフセット量

1050mm



確かな作業をアシストする UU 独自の先進システム

●干渉防止システム

バケットがキャブに接触しないようにコンピュータで制御する干渉防止装置を搭載。干渉防止警告ブザーを装備しています。

●深さ測定システム

地面からの深さ（絶対深さ）と、任意に設定した基準からの深さ（相対深さ）をモニターに表示します。（深さ表示モード）



●高さ自動停止システム

設定したブーム高さ（角度）でブーム上げ操作を制限し、ブームを自動停止します。（ブーム高さ制限モード）

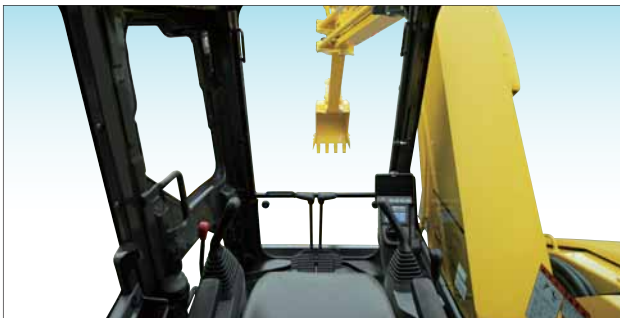
COMFORT



オペレータの疲労を軽減する快適な作業空間

●前方視界も足元もワイドな大型キャブ

超小旋回機ながら標準機並に広々とした大型キャブを搭載。ワイドな前方視界と余裕ある足元スペースで、快適に作業が行えます。深いサイドサポートでホールド性に優れたリクライニングシートは、背もたれ角度を引上げ式レバーで簡単に調整可能で、最適なオペレーション姿勢が設定できます。また、レールラインスライドドアにより、狭所でも乗り降りが容易です。



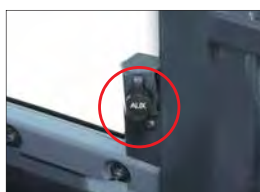
●オペレータの疲労を軽減する静かなキャブ内

●一年中快適な大容量フルオートエアコン

●紫外線カット率に優れた窓ガラス

●AUX 端子 **NEW**

ミニプラグ端子の携帯音楽プレーヤを接続できます。



快適作業をサポートするキャブ標準装備品

●ブルアップ式フロントウインドウ

●オートチューニング
AM/FM ステレオラジオ

●ウォッシュ付リモート間欠ワイパ

●取扱説明書入れ (マガジンラック)
カップホルダ、灰皿

●サンシェード



●ルームライト



●デフロスタ (ISO 10263-5 適合)



●シガレットライター



LARGE HIGH RESOLUTION LCD MONITOR

さらに見やすく使いやすくなった 高精細 7インチ LCD モニタ NEW

モニタ画面に高精細液晶パネルを新採用。高い解像度で視認性が大幅に向上しました。スイッチ部はシンプルで操作も極めて簡単。さらに、ファンクションスイッチにより、多機能の操作も容易に行えます。

インジケータ

- | | |
|-------------|--------------------|
| 1 オートデセル | 6 作動油温ゲージ |
| 2 作業モード | 7 燃料レベルゲージ |
| 3 走行速度 | 8 サービスメータ |
| 4 エコゲージ | 9 燃費計 |
| 5 エンジン水温ゲージ | 10 ファンクションスイッチメニュー |

基本操作スイッチ

- | | |
|-----------|--------------|
| 1 オートデセル | 4 ブザーキャンセル |
| 2 作業モード選択 | 5 ワイパ |
| 3 走行速度選択 | 6 ウィンドウォッシャー |



基本操作
スイッチ

ファンクション
スイッチ

エアコン操作
スイッチ

様々な情報をわかりやすく表示して 省エネ運転を力強くサポート NEW

●リアルタイム表示のエコガイド

無駄な燃料消費を抑えるために、以下の4つの省エネ運転ガイドをポップアップ表示してお知らせします。

- ・長時間のアイドリングを抑えましょう
- ・Eモードの利用をお勧めします
- ・油圧リリーフを抑えましょう
- ・長時間走行ではスロットルを下げると経済的です



エコゲージ

エコガイド

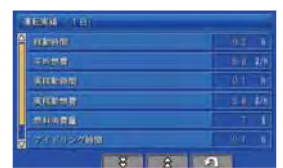
燃費計

●省エネ運転をアシストするエコゲージ & 燃費計

モニタ画面にエコゲージと平均燃費を常時表示する燃費計を装備。任意で燃費目標値（グリーン表示の範囲内）を設定することができ、より燃費効率の良い運転が行えます。

●運転実績・燃費履歴・ エコガイド記録を表示

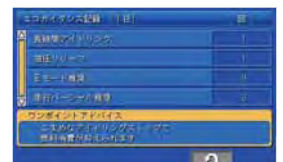
エコガイドメニューからワンタッチで運転実績・燃費履歴・エコガイド記録を確認することができ、トータルでの燃費低減に活用できます。



運転実績



燃費履歴



エコガイド記録

視覚的で操作しやすいユーザメニュー

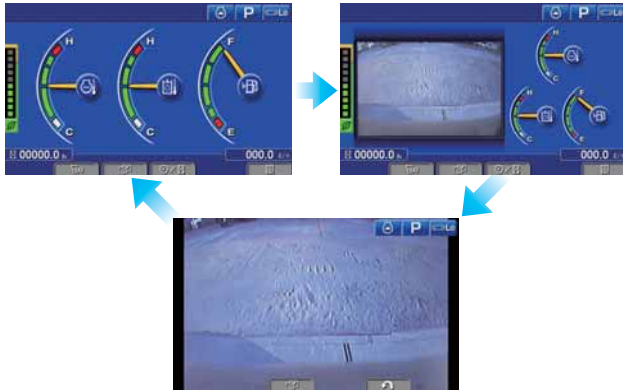
ユーザメニュー画面は、それぞれの機能ごとに一つのタブにわかりやすくまとめているので、ワンタッチで簡単に検索できます。

- 1 エコガイド
- 2 車体設定
- 3 メンテナンス
- 4 モニタ設定
- 5 メール確認



切り換えできるモニタ画面表示 **NEW**

車両後方視認用カメラ（オプション）装着時には、F3キーを押すことにより順次画面を切り換えることができます。



無駄な燃料消費を抑えるオートアイドルストップ **NEW**

待機などでアイドル状態が続くと、エンジンが自動的に停止して無駄な燃料消費をなくします。エンジン停止までの時間は任意に設定できます。

※工場出荷時はOFF設定になっています。

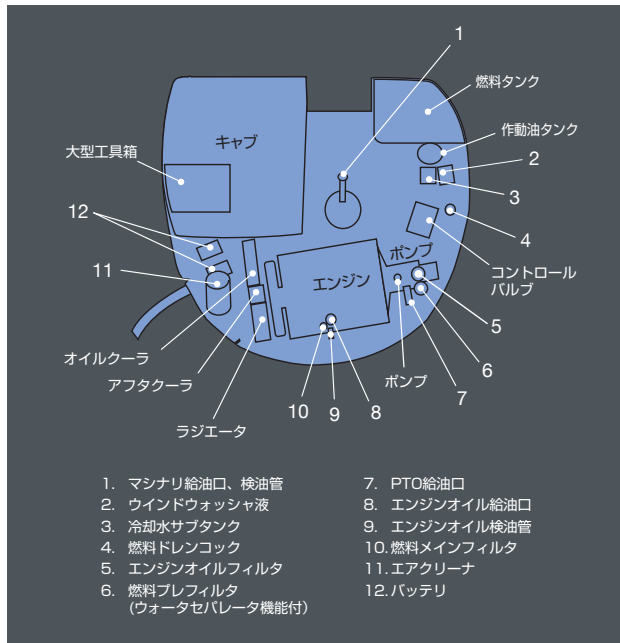


MAINTENANCE

点検・整備の手間と休車時間短縮のために、マシンの隅々にまで細心の配慮

●点検・整備箇所を最適にレイアウト

作業のしやすさを考慮して最適にレイアウトされた主要な点検箇所には、大きく開閉するカバーとガスダンパを装備。また、左サイドカバーは大型化しています。さらに、燃料ドレンコック・エンジンオイルフィルタ・マシナリ給油口・動力取出装置 (PTO) 給油口は、リモート化することにより手元で作業できます。



●高効率燃料フィルタとウォーターセパレータ機能付燃料プレフィルタを装備

ろ過効率を高めた高効率燃料フィルタを採用。さらに、ウォーターセパレータ機能付燃料プレフィルタにより、燃料に混入した水やゴミを除去し、燃料系トラブルを未然に防止します (プライミングポンプ付)。



高効率燃料フィルタ



ウォーターセパレータ機能付燃料プレフィルタ

●エンジンオイルフィルタ、燃料メインフィルタ、燃料ドレンコックのリモート化

エンジンオイルフィルタ、燃料メインフィルタ、燃料ドレンコックのリモート化により、手元で整備できます。



エンジンオイルフィルタ



燃料ドレンコック

●ファンベルトオートテンショナ NEW

ファンベルトの張り調整が自動で行われます。



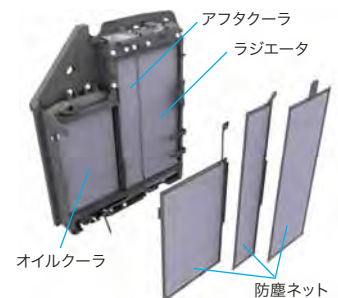
●バッテリーディスコネクトスイッチ NEW

電気回路整備時の安全性が向上します。



●容易なラジエータ清掃

ラジエータとオイルクーラ、アフタクーラを横並びに配置したサイドバイサイドクーリングを採用。清掃がラクに行え、脱着も容易です。防塵ネットは標準装備です。



●清掃がラクなエアコンフィルタ

エアコンフィルタは内外気とも工具なしで簡単に脱着でき、清掃が容易に行えます。外気導入フィルタのカバーは、エンジンキーでロック解除できます。

●大型工具箱

グリースガン収納スペース付の大型工具箱を装備しています。



●清掃がラクなウォッシュャブルフロアマット

水洗いができるツバ付のフロアマットを装備。入口に向かって緩やかに傾斜しているので排水が容易です。



●ロングライフのオイル & フィルタ

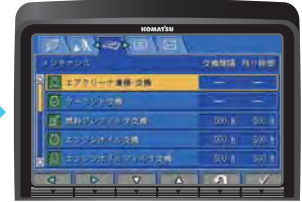
エンジンオイル エンジンオイルフィルタ	500 時間毎
作動油	5000 時間毎
作動油フィルタ	1000 時間毎



作動油フィルタ
(エコホワイト Plus エlement)

●メンテナンス情報をモニタ画面に表示

残りメンテナンス間隔が 30 時間* をきると、メンテナンス時間モニタが表示されます。F6 キーを押すとメンテナンス画面に切り換わります。* 10 ~ 200 時間の範囲内で設定変更できます。



メンテナンス画面



KOMATSU CARE & KOMTRAX



「パワーライン延長保証+無償メンテナンス」の提供により、
トータルライフサイクルコストの低減に貢献します。

「KOMATSU CARE」は、特定特殊自動車排出ガス2011年基準・2014年基準適合車のための国内初の新車保証プログラムです。「パワーライン延長保証」と「無償メンテナンス」を新車購入時に自動的に付帯します。

新車保証プログラム 新車ご購入時に自動的に付帯します。

パワーライン延長保証

パワーラインを5年間、または5000時間のいずれかまで保証
(レンタル業のお客様は3年間、または5000時間のいずれかまでの保証となります。)

パワーラインを保証対象とし、5年間、または5000時間のいずれかまで保証期間を延長します。
万一、保証期間内に製品不具合による故障が発生した場合は、無償で修理いたします。

※「取扱説明書」に示す取扱操作および点検整備を守らずに発生した故障等については保証されません。

パワーラインとは、エンジン・動力系装置、油圧関連装置です。
エンジン付属機器、コントローラ・モニタパネル、メインフレーム、
トラックフレーム、タンク、作業機、足回り等は含まれません。

無償メンテナンス

次の内容について500時間毎2000時間まで (4回) 無償交換

- ・エンジンオイル & エンジンオイルフィルタ
- ・燃料プレフィルタ
- ・作動油タンクブリーザ

コマツ純正部品による
メンテナンス



2018年3月以前に販売した機械は新車保証プログラムの内容が異なります。



「定期メンテナンス+延長補償」の提供 (有償) により、
長期間稼働をきめ細かくサポートします。

「KOMATSU CARE Plus」は、コマツ販売・サービス店が取扱説明書に基づく定期点検・メンテナンスを
代行 (有償) し、補償対象装置が故障した場合、修理費は補償制度から支払われます。お客様は、定期
点検・メンテナンス・修理までを一括でコマツ販売・サービス店にお任せいただけます。

延長補償プログラム (有償) 各種プランを選択いただけます。

KOMATSU CARE・KOMATSU CARE Plusのイメージ



各種延長補償プログラムは、機種・仕様等により加入できるプラン・期間が異なります。詳しくはお近くのコマツ販売・サービス店にお問い合わせください。

KOMTRAX

従来機の機能から大幅にアップグレードした KOMTRAX を搭載。
様々な機能が、現場や事務所での効率アップに役立ちます。 **UPGRADE**

KOMTRAX は、車両から位置、稼働状況、コンディションなどを発信させ、その情報をインターネット経由でご利用いただくシステムです。現場へ行くことなく、パソコンでもスマートフォンでも利用でき、いつでもどこでも簡単に情報を閲覧できます。身近になった KOMTRAX は、さまざまな稼働の情報を提供します。

車両管理業務を支援

従来の位置情報や、アワメータ時間 (SMR) 情報に加え、機械の燃費情報や作業モード時間、負荷頻度などの使われ方についても表示できるようになり、機械の状況がより詳しくわかります。



位置 / アワメータ時間 (SMR) / 稼働状況

〈主な項目〉

- ・燃料消費量や実稼働燃料消費量
- ・作業モード時間 (Eモード・Pモード)
- ・走行時間、走行モード
- ・負荷頻度
- ・メンテナンス項目の交換情報
- ・後処理装置の再生情報



稼働履歴



月次稼働データ



コーション履歴

省エネ運転支援レポート

燃料消費量やアイドリングなどの作業情報をもとに、省エネ運転支援レポートなど、お客様に有益な情報を提供することが可能です。これにより、燃料消費量の削減に貢献します。



スマートフォンからも閲覧可能

パソコンを開かなくても、スマートフォンで手軽に車両の稼働時間やコーション情報を表示することができます。また、メール送信サービスの活用で、不要なエンジン始動などの機械の異常を、どこにいても把握できます。



稼働時間



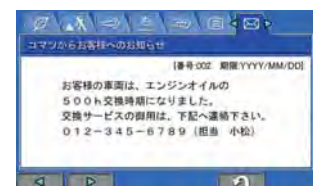
コーション情報



ルート検索

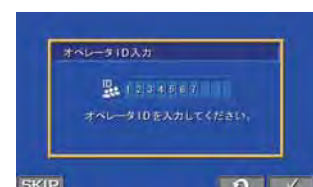
メッセージ表示機能

販売代理店からメンテナンスなどのメッセージを受信できるようになり、お客様の機械を見守ります。



オペレータ識別機能

IDキーに埋めこまれた個別ID、またはオペレータIDにより、オペレータごとの稼働時間帯、稼働時間、アイドリング時間、作業モード設定時間、燃費などの情報を把握することができます。



アームクレーン仕様

移動式クレーン構造規格等に定められた安全装置を装備し、日本クレーン協会(JCA)規格に適合。ブームオフセット時のクレーン作業も可能です。リフティングモードスイッチで作業画面に切り換わり、予告(注意)は黄、警告は赤の色によって注意喚起します。また、吊り走行モードを装備しています。標準装備の吊りフックは、バケットリンク内に収納できます。

落下防止弁

吊り作業だけではなく通常の掘削作業時にも作動します。



落下防止弁

吊り作業だけではなく通常の掘削作業時にも作動します。



吊りフック

吊りフックはバケットリンク内に格納可能です。



水準器



回転灯(黄)



※輸送時は取り外しが必要です。取り外し前全高：2995mm

落下防止弁

吊り作業だけではなく通常の掘削作業時にも作動します。



最大定格荷重

JCA 規格適合

1.7 t

■ 定格吊上荷重表(標準アーム)

単位: t

作業半径(m)	定置吊り	吊り走行
5.44	0.8	禁止
5.0	0.9	禁止
4.5	1.1	禁止
4.0	1.3	禁止
3.5	1.6	0.7
1.8~3.3	1.7	0.8

■ 定格吊上荷重表(ロングアーム)

単位: t

作業半径(m)	定置吊り	吊り走行
5.89	0.7	禁止
5.5	0.8	禁止
5.0	0.9	禁止
4.5	1.0	禁止
4.0	1.2	0.5
3.5	1.5	0.7
1.8~3.2	1.7	0.8

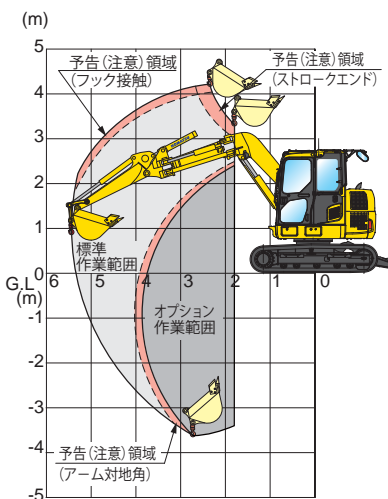


実荷重・定格荷重・負荷率表示

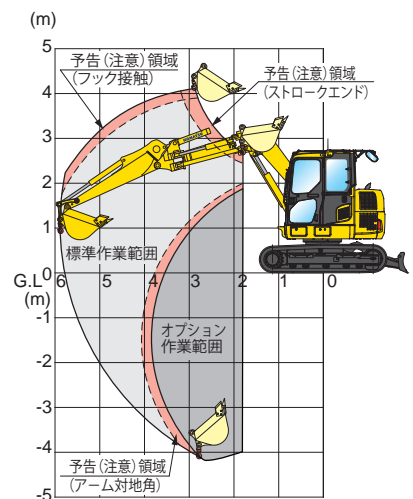


作業半径・揚程・負荷率表示

■ 作業範囲図(標準アーム)



■ 作業範囲図(ロングアーム)



※アームシリンダボトム側落下防止弁(オプション)装着により の範囲も吊り作業が可能になります。
 ※アームクレーン運転には「車両系建設機械運転技能講習」と「小型移動式クレーン運転技能講習」の修了証が必要です。
 また玉掛け作業者は「玉掛け技能講習」の修了証が必要です。

各種バケット

項目	種類	単位	狭幅バケット			標準バケット	軽作業バケット	横ピンツースバケット
			0.09 (0.08)	0.12 (0.11)	0.20 (0.18)	0.28 (0.25)	0.34 (0.30)	0.28 (0.25)
バケット容量 (JIS A 8403-4)	山積 (旧規格)	m ³	0.09 (0.08)	0.12 (0.11)	0.20 (0.18)	0.28 (0.25)	0.34 (0.30)	0.28 (0.25)
	平積	m ³	0.07	0.09	0.15	0.22	0.27	0.22
バケット幅	サイドカッタ無	mm	350	450	550	650	755	650
	サイドカッタ含	mm	450	550	650	750	—	750
適用フロント (アーム種類)	標準アーム (1.72m)		◎	◎	◎	◎	○	◎
	ロングアーム (2.25m)		◎	◎	◎	—	—	—

◎：一般作業用 ○：軽作業用 —：装着不可

標準装備品

● 油圧システム

- ・圧力比例制御 (PPC) セミリストコントロールレバー
- ・ダイヤル式燃料コントロール
- ・ブーム上げストロークエンド電子クッション
- ・アーム掘削ストロークエンド電子クッション
- ・ブーム自然降下防止弁
- ・ブーム・アームエネルギー再生回路
- ・旋回揺れ戻し防止弁
- ・オートマチックスイングブレーキ
- ・オートデセル
- ・走行自動変速

● 安全装置

- ・ROPSキャブ (ISO 12117-2 準拠)
- ・IDキー
- ・セカンダリエンジン停止スイッチ
- ・バッテリーディスコネクトスイッチ
- ・緊急脱出用ハンマ
- ・昇降用UU専用手すり
- ・左後方用ミラー
- ・後方用ミラー
- ・油圧ロックレバー
- ・巻取り式シートベルト
- ・サーマルガード
- ・ファンガード
- ・オイル飛散防止カバー
- ・トラベルアラーム
- ・大型リフレクタ

● オペレータキャブ内装備

- ・高精細7インチLCDモニター
- ・取扱説明書入れ (マガジンラック)
- ・ウォッシュャブルフロアマット
- ・ポリカーボネイト製シースルー天窗
- ・サンシェード
- ・フルオートエアコン (外気導入)
- ・カップホルダ
- ・デフロスタ
- ・オートチューニングAM/FMステレオラジオ
- ・ルームライト
- ・灰皿
- ・シガレットライター
- ・リモート間欠ワイパ (ウォッシュャ付)
- ・フットレスト
- ・AUX端子

● その他の装備

- ・KOMTRAX
- ・エコホワイト Plus エlement (作動油フィルタ)
- ・エアクリーナダブルElement
- ・サイドバイサイドクーリング
- ・ウェーブフィンラジエータ
- ・ラジエータ防塵ネット
- ・ウォータセパレータ機能付燃料プレフィルタ
- ・大型工具箱
- ・工具一式
- ・クイックジョイント式パイロットホース



仕様パターン

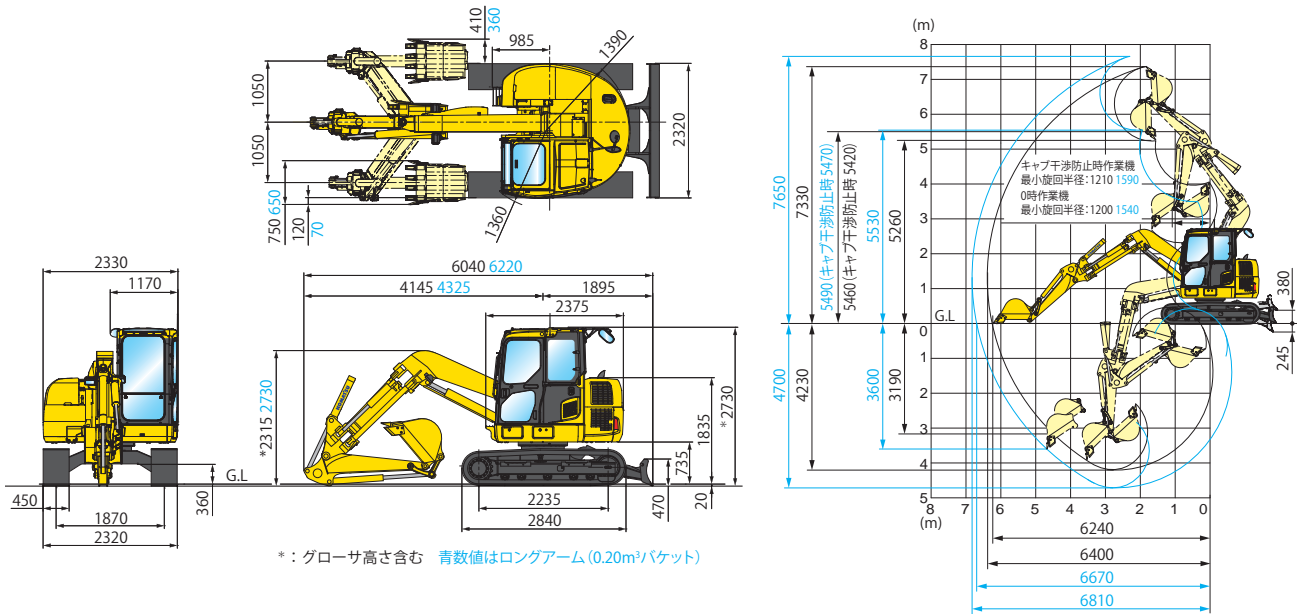
●：標準仕様（変更不可） ◎：標準仕様（変更可） ○：選択仕様 ー：設定なし

コード名	PC78UU-10	
	標準仕様	アームクレーン仕様
	EAC	EAP
ブーム		
オフセットブーム	◎	●
アーム		
1720mm(標準アーム)	◎	ー
2250mm(ロングアーム)	○	ー
1720mm(アームクレーン用アーム)	ー	◎
2250mm(アームクレーン用ロングアーム)	ー	○
バケット〈内は旧規格〉		
0.09m ³ (タデピンツース)〈0.08m ³ 〉サイドカッター付	○	○
0.12m ³ (タデピンツース)〈0.11m ³ 〉サイドカッター付	○	○
0.20m ³ (タデピンツース)〈0.18m ³ 〉サイドカッター付	○	○
0.28m ³ (タデピンツース)〈0.25m ³ 〉サイドカッター付	◎	◎
0.28m ³ (ヨコピンツース)〈0.25m ³ 〉サイドカッター付	○	○
0.34m ³ 軽作業用(タデピンツース)〈0.30m ³ 〉	○	○
カウンタウエイト		
標準カウンタウエイト	●	ー
アームクレーン用増量カウンタウエイト	ー	●
ブレード		
ブレード(溶接エッジ) (幅2320mm)	◎	◎
強化ブレード(ボルトオンカッティングエッジ(B.O.C.)) (幅2320mm)	○	○
シュー		
シティパット用鉄シュー(幅450mm)	◎	◎
強化ロードライナ(幅450mm)	○	○
一体型ゴムシュー(幅450mm)	○	○
キャブ・室内・ライト		
キャブ(左固定窓)	◎	◎
キャブ(左スライド窓)	○	○
リクライニングシート	◎	◎
サスペンションシート	○	○
バッテリー		
大容量バッテリー	●	●
その他		
35Aオルタネータ	●	●
4.5kWスタータ	●	●
安全性		
キャブフロントハーフガード	○	○
消火器	○	○
後方モニタシステム*	○	○
その他		
アームシリンダボトム側落下防止弁	ー	○
草木地ネット	○	○

* のついたオプションの納期は、販売代理店にお問合せください。

注) ロングアーム(配管有無にかかわらず)に装着するバケットやアタッチメントは、安定性を確保するために1ランク下のサイズのを装着してください。
オプションには組合せによっては装着できない場合があります。オプション選定時に販売代理店にご相談ください。

外形図／作業範囲図



仕様

項目	単位	機種	PC78UU-10
特定特殊自動車 届出型式			コマツ PC258
エンジン指定型式			コマツ SAA4D95LE-6-C
仕様			
機械質量	kg		7940
機体質量	kg		5830
エンジン名称			コマツ SAA4D95LE-6
形式			直噴式、ターボ、空冷アフタクーラ
総行程容積(総排気量)	L [cc]		3.26 [3260]
定格出力 グロス	kW/min ⁻¹ [PS/rpm]		50.7/1950 [68.9/1950]
定格出力 ネット (JIS D 0006-1)	kW/min ⁻¹ [PS/rpm]		48.8/1950 [66.4/1950]
標準バケット容量 (JIS A 8403-4)	m ³		0.28
標準バケット幅(サイドカッタ含む)	mm		650 <750>
性能			
走行速度(高速/低速)	km/h		5.0 / 2.8
旋回速度	min ⁻¹ [rpm]		10 [10]
バケットオフセット量	mm		左 1050 右 1050
接地圧	kPa [kg/cm ²]		35.0 [0.36]
登坂能力	度		35
最大掘削力	アーム 通常	kN [kg]	41.5 [4230]
(JIS A 8403-5)	バケット 通常	kN [kg]	61.3 [6250]
寸法			
全長(輸送時)	mm		6040
全幅	mm		2330
全高(輸送時)※1	mm		2730
クローラシュー幅	mm		450
クローラ全長	mm		2840
クローラ中心距離	mm		1870
タンブラ中心距離	mm		2235
後端旋回半径	mm		1390

※1 全高の数値はグローサ高さも含みます。

項目	単位	機種	PC78UU-10
各部装置構造			
旋回装置 駆動方式			油圧駆動
走行装置 駆動方式			油圧駆動
走行ブレーキ形式			油圧ロック
標準シュー形式			トリプルグロウサシュー
履帯調整装置			グリーン式
油圧装置 油圧ポンプ形式			可変ピストン式+ギヤー式
油圧モータ(走行/旋回)			可変ピストン/固定ピストン
最大セット圧力	MPa [kg/cm ²]		26.5 [270]
容量			
燃料 (JIS 軽油)※2	L		125
作動油(交換油量)	L		102 (56)
バッテリー容量 (JIS D 5301)	Ah		55

※2 JIS K 2204

項目	アーム 単位	1.72m 標準アーム		
		左オフセット最大	オフセット0時	右オフセット最大
作業範囲				
最大掘削高さ	mm	6990	7330	6990
最大ダンプ高さ	mm	4920	5260	4920
最大掘削深さ	mm	3760	4230	3760
最大垂直掘削深さ	mm	2830	3190	2830
最大掘削半径	mm	5970	6400	5970
最大床面掘削半径	mm	5820	6240	5820
作業機最小旋回半径	mm	—	1200	1675
作業機最小旋回半径時高さ	mm	5110	5460	5110

単位は国際単位系(SI)による表示。()内の非SI単位は参考値です。

- 機体質量 3 トン以上の建設機械の運転には「車両系建設機械運転技能講習修了証」の取得が必要です。コマツ教習所にて技能講習等を実施しておりますのでご利用ください。
- 平成 25 年 7 月の労働安全衛生法改正に伴い、鉄骨切断具、コンクリート圧砕具を装着する場合は、キャブの前面フルガードが必要です。販売代理店へお問い合わせください。
- 本機をご利用される際の注意事項の詳細は、取扱説明書をご覧ください。 ●本機は改良のため、予告なく変更することがありますのでご了承ください。 ●掲載写真は一部販売車と異なる場合があります。

●お問い合わせ先

KOMATSU

コマツ

国内販売本部 事業企画部

TEL 03-5561-2714

〒107-8414 東京都港区赤坂2-3-6

URL <https://home.komatsu/jp/>

■オペレータの養成 資格修得(大型特殊・車両系建設機械技能講習等)のご相談はコマツの教習センタへ。

コマツ教習所

北海道センタ	TEL 011-377-3866	粟津センタ	TEL 0761-44-3930
宮城センタ	TEL 022-384-9334	愛知センタ	TEL 0586-26-4111
栃木センタ	TEL 0285-28-8300	近畿センタ	TEL 06-7711-3481
群馬センタ	TEL 027-350-5356	京都センタ	TEL 06-7711-3484
埼玉センタ	TEL 04-2960-3366	奈良センタ	TEL 0743-68-3333
東京センタ	TEL 042-632-0635	四国センタ	TEL 0897-58-6631
神奈川センタ	TEL 044-287-2071	高知支所	TEL 088-845-0783
静岡センタ	TEL 054-262-0005	九州センタ	TEL 092-935-4131